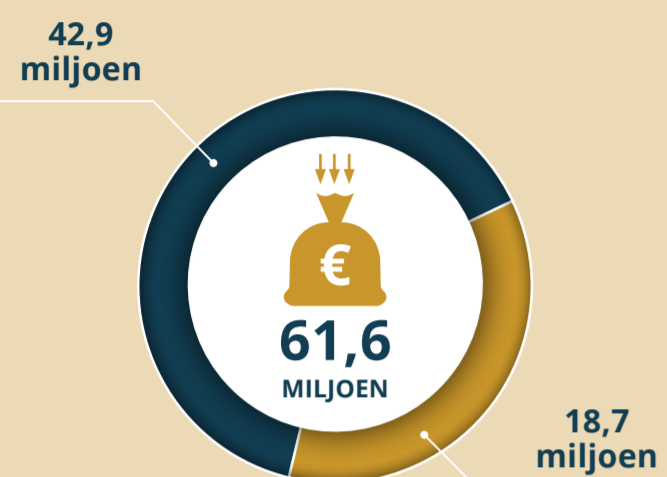


BEGROTING 2024 IN ÉÉN OOGOPSLAG

In dit overzicht ziet u in één oogopslag wat de inkomsten, uitgaven en speerpunten zijn van de gemeente Gennep.

Inkomsten



42,9 MILJOEN
Het grootste deel krijgen we van het Rijk.



18,7 MILJOEN
De rest krijgen we uit lokale heffingen en overige inkomsten.

Lokale heffingen

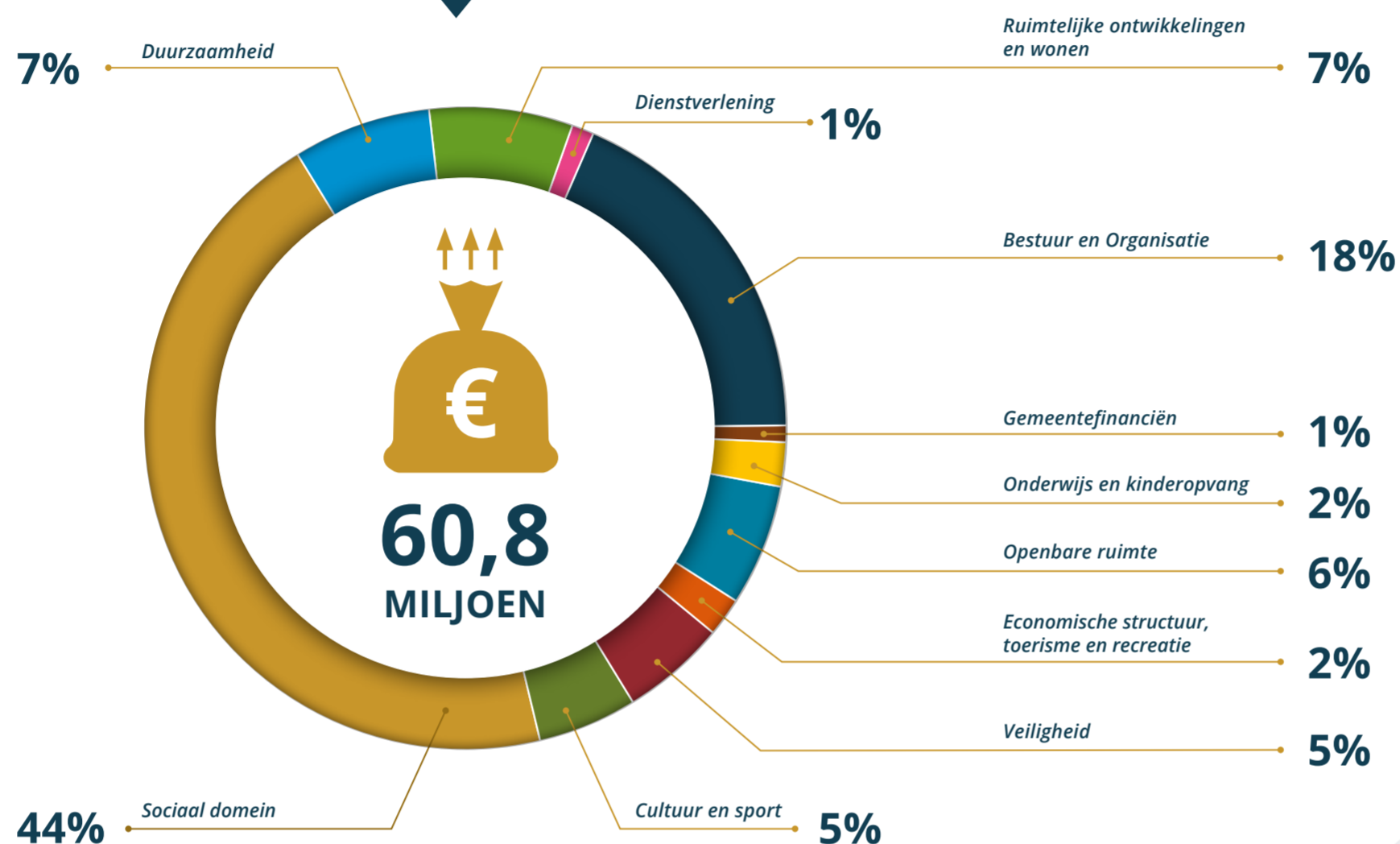
Onroerendezaakbelasting	€ 4.155.000
Rioolheffing	€ 1.988.000
Afvalstoffenheffing	€ 1.828.000
Toeristenbelasting	€ 1.746.000
Omgevingsvergunningen	€ 220.000
Leges paspoorten etc.	€ 321.000
Hondenbelasting	€ 94.000

Overige inkomsten

Opvang Oekraïense vluchtelingen	€ 2.300.000
Grondexploitaties	€ 1.226.000
Aanwending reserves	€ 823.000
Dividend	€ 88.000
Overige	€ 3.975.000

Dit overzicht is gebaseerd op de conceptbegroting die de raad op 6 november definitief vaststelt. In december stelt de raad vervolgens de definitieve belastingtarieven vast. U kunt de vergadering live volgen via www.gennep.nl/gemeenteraad en de kanalen van Gennep News.

Uitgaven



TOTAAL PER INWONER

Veiligheid	€ 2.762.000	€ 155
Openbare ruimte	€ 3.800.000	€ 214
Economische structuur, toerisme en recreatie	€ 1.401.000	€ 79
Onderwijs en kinderopvang	€ 1.383.000	€ 78
Cultuur en sport	€ 3.332.000	€ 187
Sociaal domein	€ 26.821.000	€ 1.509
Duurzaamheid	€ 4.214.000	€ 237
Ruimtelijke ontwikkelingen en wonen	€ 4.526.000	€ 255
Dienstverlening	€ 617.000	€ 35
Bestuur en Organisatie	€ 11.191.000	€ 630
Gemeentefinanciën	€ 785.000	€ 44

Lokale lasten per inwoner: de raad stelt in december de belastingtarieven vast.

De belangrijkste speerpunten

OPENBARE RUIMTE

- We leggen de Verbindingsweg Milsbeek aan
- We vervangen 2.500 armaturen met led-techniek
- We maken verschillende wegen veiliger
- We maken de openbare ruimte groener en versterken biodiversiteit, waarbij we extra bomen planten
- We onderzoeken de samenwerkingskansen voor gebiedsontwikkeling Maaskemp

ECONOMIE, TOERISME EN RECREATIE, SPORT EN CULTUUR

- We knappen leegstaande panden in het centrum van Gennep op en geven ze een nieuwe bestemming, zoals Clarenshof
- We spannen ons in voor een goede ontsluiting en verkeersveiligheid van het ontwikkelgebied Haven Heijen
- We maken het Gennep Huys beleefbaar
- We ontwikkelen een bredere visie op sportaccommodaties
- We versterken het profiel van Gennep als wielergemeente

ONDERWIJS EN KINDEROPVANG

- We leveren het integraal huisvestingsplan onderwijs op

SOCIAAL DOMEIN

- We stimuleren inwoners om de eigen mogelijkheden ten aanzien van zorg zoveel mogelijk te benutten. We investeren in dorpsondersteuners en wijkverbinders om hen daarbij te helpen
- We gaan kleinschalige voorzieningen voor beschermd wonen, kamertraining voor jongeren en een open inloopvoorziening creëren, zodat mensen langer in onze gemeente kunnen blijven wonen
- We ontwikkelen multifunctionele accommodaties. Denk aan de realisatie van MFA Ven-Zelderheide
- We zorgen ervoor dat inwoners met een afstand tot de arbeidsmarkt aan het werk komen en blijven. We ontwikkelen daarom onze werkvoorziening door

DUURZAAMHEID

- We vervangen het riool in een gescheiden rioolstelsel in diverse straten in Heijen en Ottersum
- We zetten rijksmiddelen in om slecht geïsoleerde woningen te verduurzamen
- We zetten in op het bestrijden van energiearmoede en ondersteunen inwonersinitiatieven zoals het Energieloket

RUIMTELIJKE ONTWIKKELINGEN EN WONEN

- Vanaf 1 januari 2024 werken we volgens de principes en de regels van de Omgevingswet
- We geven, zo mogelijk versneld, uitvoering aan woningbouwplannen in alle kernen

DIENSTVERLENING

- We vergroten onze toegankelijkheid door meer in te zetten op digitale dienstverlening

BESTUUR EN ORGANISATIE

- We zorgen dat we een aantrekkelijke werkgever zijn
- Via participatie versterken we de invloed en inbreng van onze inwoners
- We blijven samen met onze inwoners en ondernemers werken aan de toekomst van Gennep