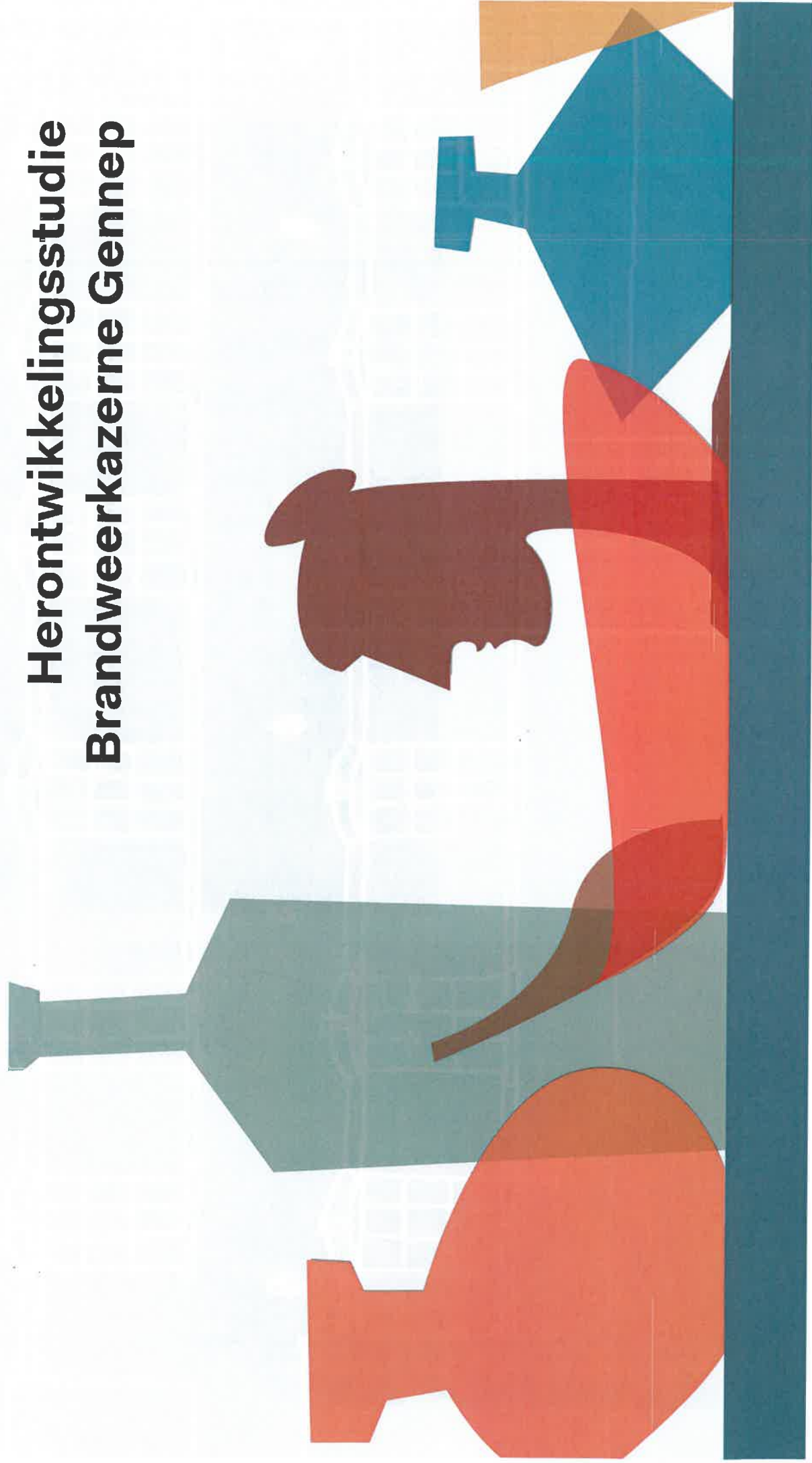


# Herontwikkelingsstudie Brandweerkazerne Genneep







# Inleiding

Op een fraaie locatie aan de Niers staat een gebouw van ongeveer een eeuw oud dat bijna was gesloopt. Het is gebouwd als onderdeel van de papierfabriek in de naastgelegen voormalige watermolen maar kreeg later een bestemming als brandweerkazerne. Het gebouw is leeg komen te staan na de ingebruikname van een nieuw gebouwde kazerne elders in Gennep. In de historische Gennepmolen, waar het gebouw destijds met een luchtbrug verbonden was, zijn tegenwoordig een notaris kantoor en woningen ondergebracht.

Vanaf de kazerne strekt zich langs de Gennepershuisweg een ontwikkelgebied uit. Het doel is om Gennep toeristisch en recreatief nog aantrekkelijker te maken en met dit gebied Gennep een meer eigentijds en onderscheidend profiel te geven. Een plek waar nieuw leven mag komen en waar al stappen worden gezet om het te ontwikkelen als trekpleister van Gennep. Recent is langs de rivier een langgerekte lage kade gerealiseerd, die het mogelijk maakt om vanaf de watermolen direct langs het water richting het Gennepershuis (de plek waar het kasteel heeft gestaan) te wandelen.

Gesprekken over de toekomstmogelijkheden voor dit gebied worden al enige tijd gevoerd. Er zijn eerder al concrete plannen voor ontwikkeld. Deze zijn echter gesneuveld. De gemeente Gennep heeft nu gekozen voor een meer geleidelijke ontwikkeling van deze bijzondere locatie die gelegen is tussen de Niers en het centrum van Gennep.

Deze plek, dé entree van Gennep, gelegen aan het stromende water en met prachtig uitzicht naar het landschap en de dorpskern, zal met eigentijdse woningbouw en een aantrekkelijke invulling van de voormalige kazerne kunnen uitgroeien tot een 'hotspot' en de aantrekkelijkheid en aantrekkingskracht van Gennep in het algemeen een stevige impuls kunnen geven.

In het verleden zijn voor de invulling van het bedrijfsmonument reeds vergaande gedachten gevormd voor een 'keramiek experience': een eigentijdse en bruisende plek waar de historische identiteit van Gennep en omgeving als keramiek regio centraal zou staan. De historisch ontwikkelde ambachtelijke vervaardiging van keramiek heeft een substantiële economische en culturele betekenis gehad en heeft dat nog. Door de onduidelijkheid over het al of niet voortbestaan van het gebouw en de economisch lastige tijden is dit plan niet verder gekomen.





# Context

De gemeente Gennep, bestaande uit de vijf kernen Gennep, Ottersum, Milsbeek, Heijen en Ven-Zelderheide, telde op 1 januari 2018 17.052 inwoners, waarvan er 9.173 woonachtig zijn in Gennep. Naast de mensen uit de nabije dorpen trekt Gennep ook bezoekers uit Nijmegen, Limburg en het aangrenzende Duitsland.

De gemeente kenmerkt zich door een landelijk karakter, een afwisselend landschap en een rijke cultuurhistorie waarover o.a. in de Martinustoren, de vesting het Gennepershuis en Museum het Petershuis verteld wordt. Gennep heeft een prachtige historische kern met het Stadhuis als middelpunt.

Gennep wordt omringd door landschappen met een gevarieerde natuur en omgeven door de bossen van het Reichswald, het Niersdal, beboste stuifduinen en het bijzondere Maasheggenlandschap. Deze verscheidenheid aan natuur trekt wandelaars, fietsers en kanoërs. De toeristisch-recreatieve aantrekkelijkheid heeft nog een aanzienlijk groeipotentieel.



# Concept: In Vuur en Vlam

## Wat?

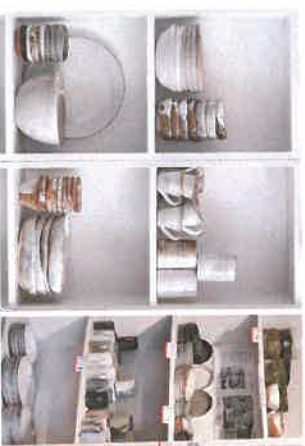
De voornamige brandweerkazerne wordt:

- een centrum waar verleden, heden en toekomst samenkomen;
- een plek waar de aanwezigheid van diverse functies ervoor zorgt dat verschillende doelgroepen elkaar gaan ontmoeten;
- een programma dat aantrekkelijk is voor de inwoners van Gennep en regio én voor bezoekers van buiten;
- een gebouw dat een nieuwe iconische invulling geeft aan de belangrijke entree van Gennep.

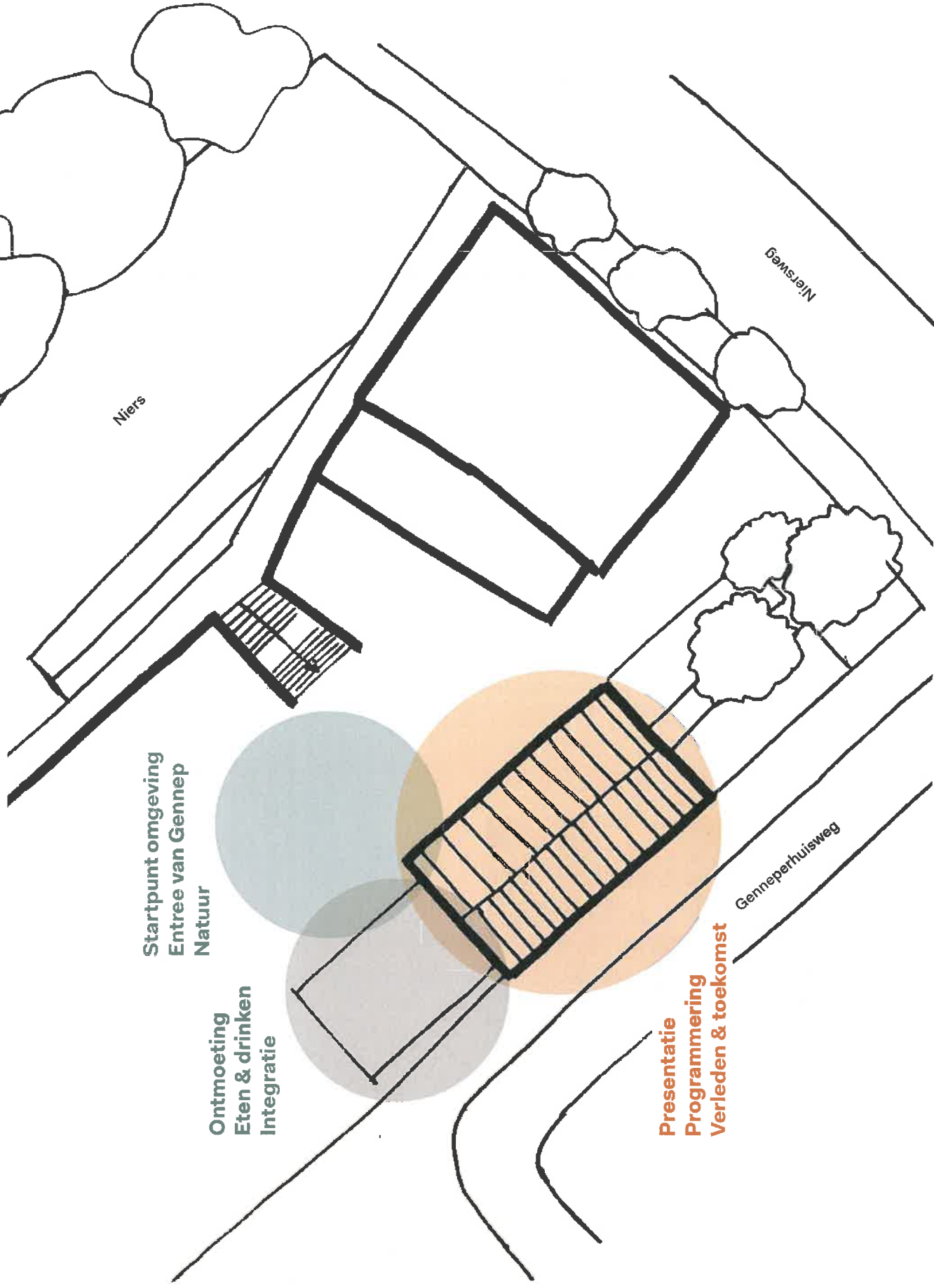
## Voor wie?

Het is een plek voor:

- de Gennepenaar, dagjesmensen en toeristen
- bezoekers die op zoek zijn naar een bijzondere, eigentijdse plek
- bezoekers met interesse in keramische kunst en design
- ontwerpers, keramisten, architecten
- bedrijfsleven, academies
- groepen die een bijzonder 'dagje uit' willen
- integratie van mensen met een achterstand tot de arbeidsmarkt



# In Vuur en Vlam is...



**Bij aankomst maakt de combinatie van oud- en nieuwbouw indruk.**

Je hebt net een heerlijke vaartocht gemaakt over de Niers en besluit om aan te meren aan de steiger onder de stadswal van Gennep. Vanaf het water zeg je een in het oog springende glazen aanbouw aan de voormalige brandweerkazerne. Je hebt de ontwikkelingen voor deze plek gevolgd en nu is het eindelijk open. Leuk! Zin in koffie...

Via de brede trappen klim je omhoog en

bewonder je de nieuwe glazen aanbouw van het gerestaureerde pand. Oud en nieuw vloeien in elkaar over, door de aanbouw ontstaat een open verbinding met de omgeving en het pand. Dit geeft een welkom gevoel en nodigt uit om naar binnen te gaan en te ontdekken wat zich daar afspeelt.



# In Vuur en Vlam: dé nieuwe plek in Gennep





## Eerst even uitrusten met koffie en huisgemaakte taart.

Als je via de waterzijde de glazen pui van In Vuur en Vlam binnenloopt sta je in het restaurant. In de open, lichte ruimte valt je oog op een keramische sculptuur die in de ruimte lijkt te zweven. Het is ontworpen door keramisten uit Gennep in samenwerking met een nieuwe generatie keramisten. Een echte eyecatcher!

Een blik op de menukaart verrast je. Eigentijdse gerechten met een regionale twist worden aangeboden. Je kan hier zelfs een picknickmand ophalen om mee te nemen in de boot of op de fiets en het restaurantservies is ontworpen en geproduceerd in de ateliers van In Vuur en Vlam. De historie van Gennep als keramiekstad leeft hier weer op. Genietend van de koffie met huisgemaakte taart kijk je in het rond. Er is veel te bewonderen. Eén van de glazen buitenwanden is een etalage waarin verschillende kunstwerken tentoongesteld staan. Van keramiek tot schilder- en papierkunst. Deze plek ademt creativiteit en stimuleert om verder rond te kijken.



## Op ontdekkingstocht in de wereld van ambacht en keramiek.

Je oog valt op een trap die naar de eerste verdieping leidt. De stoere stalen trap loopt langs de wand die het oude pand met het nieuwe gedeelte verbindt en een doorkijk geeft naar de ateliers van de Keramiekklub.

Op de verdieping zijn keramisten aan het werk. Ze bieden bezoekers de mogelijkheid hun atelier te bezoeken en uitleg te geven over het ontwerp- en maakproces. Doordat de originele hoogte van het pand weer in ere is hersteld en vaar je ook op de eerste verdieping ruimtelijkheid door de hoogte en het vele daglicht.

In een grotere ruimte aan de overkant van de ateliers neemt een groep deel aan een workshop en probeert de eerste kneepjes van het vak onder de knie te krijgen. De klei die gebruikt wordt voor de workshops mogen de deelnemers zelf uit de kleiput gaan scheppen die naast de entree van In Vuur en Vlam te vinden is.

Op een diepte van zo'n anderhalve meter bevat de grond van Gennep een leernaag. Hier kan een voorraad klei mee aangelegd worden. Zo wordt deelname aan een workshop echt uniek. In de workshopruimte zijn werken geëxposeerd van de Keramiekklub en ontwerpers uit andere disciplines. Er staan ovens, werktafels, droogkasten in de ateliers. Hier wordt gecreëerd en geëxposeerd. In de oude en hedendaagse toepassingen komt de keramiekhistorie van Gennep weer tot leven.

Met Leonne Cuppen van Yksi Connect als curator van alle geëxposeerde stukken en het volledige creatieve bolwerk van In Vuur en Vlam zijn de kwaliteit en continuïteit ervan gewaarborgd. Leonne heeft in een eerder stadium een conceptschets gemaakt voor de invulling van het gebouw, genaamd de Keramiekexperience. Het viel ons op dat onze ideeën grotendeels overlappen en het verdient aanbeveling om haar expertise, netwerk, kennis en affiniteit met Gennep en omgeving in te schakelen bij de uitwerking en realisatie van dit plan.



## Een kijkje in een winkel vol met ambachtelijke producten.

Op de begane grond is een mooie winkel te vinden. Hier vind je unieke stukken; van gebruiksgoed, een origineel cadeautje tot technologische hoogstandjes. Streekproducten zijn hier ook verkrijgbaar. Het lukt niet om met lege handen In Vuur en Vlam te verlaten. In het restaurant en de winkel werken onder anderen mensen met een beperking omdat Gennep ook daarin een kenmerkende geschiedenis kent. In Vuur en Vlam is een plek voor iedereen.



## Een inspirerende ruimte voor bijeenkomsten en evenementen.

Achter de winkel is nóg een ruimte: de Centrale. Dit is een multifunctionele ruimte die gehuurd kan worden voor bijeenkomsten: een buurtbijeenkomst, een feestje, een bijeenkomst voor designacademies of architecten. Ook hier is kunst geëxposeerd, op een originele en eigentijdse manier in de sfeer van het historische pand. Als er geen besloten bijeenkomst in deze ruimte is, kan de bezoeker er vrij rondlopen.



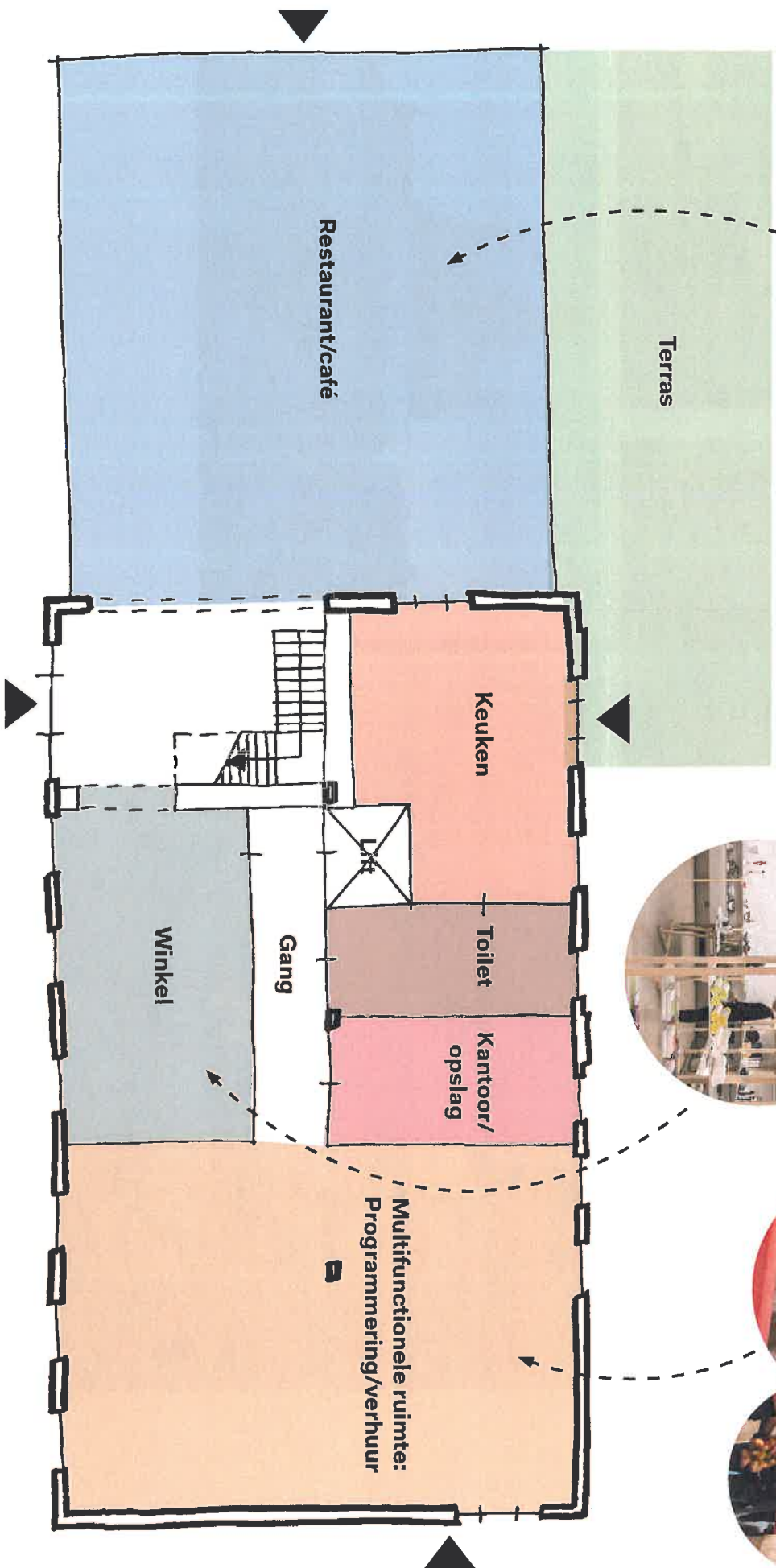
## De perfecte basis om de omgeving te ontdekken.

Na deze bedwelmend bijzondere en enthousiasmerende ervaring is het tijd om de boottocht te hervatten. In het naar buiten gaan valt op dat er diverse fiets- en wandelclubjes op het terras zijn neergestreken. Het monument blijkt zelfs een uitgiftepunt voor huurfietsen. De ligging van het terras, tegen de stadswal in het groen en met een uitzicht over de omgeving..... Wat een plek, hier wil je niet meer weg.

Een eerste bezoek aan deze plek zal niet de laatste zijn. In Vuur en Vlam is een aanwinst voor Gennep en omgeving; een plek voor iedereen, waar je je welkom voelt, verwondert en geïnspireerd raakt.



# Begane grond



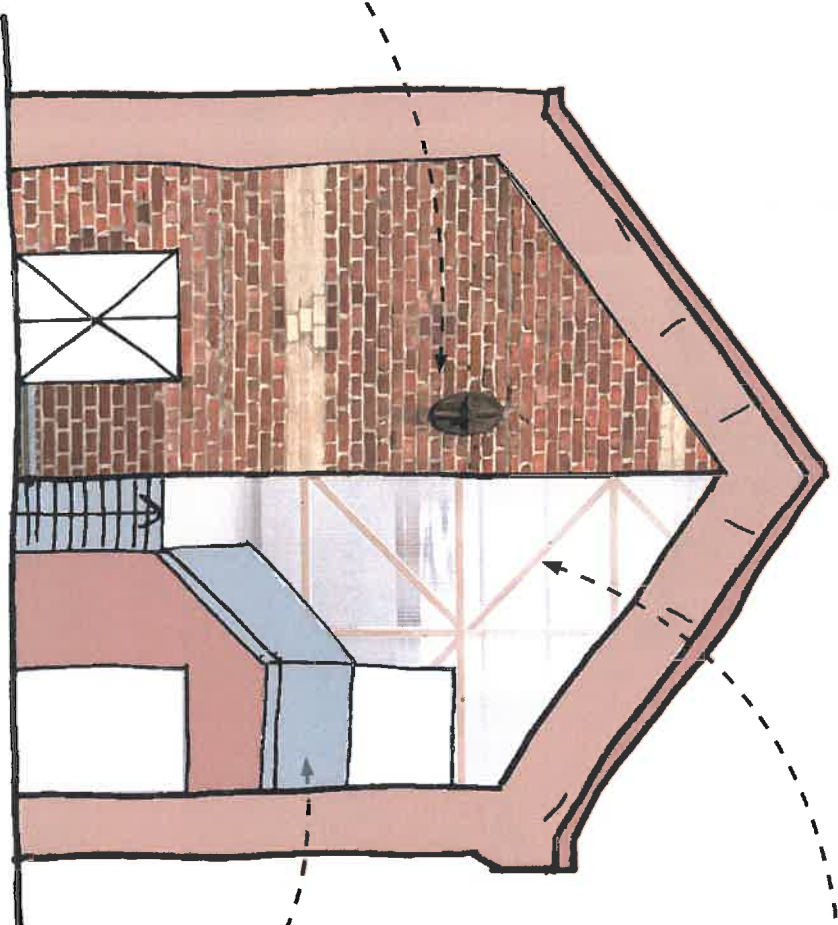


# Doorsnede

Transparante muur met  
mogelijkheid tot presentatie



Oorspronkelijke  
muur



Trap als  
eyecatcher







