



de Houtkade Gennepe

werksessie I

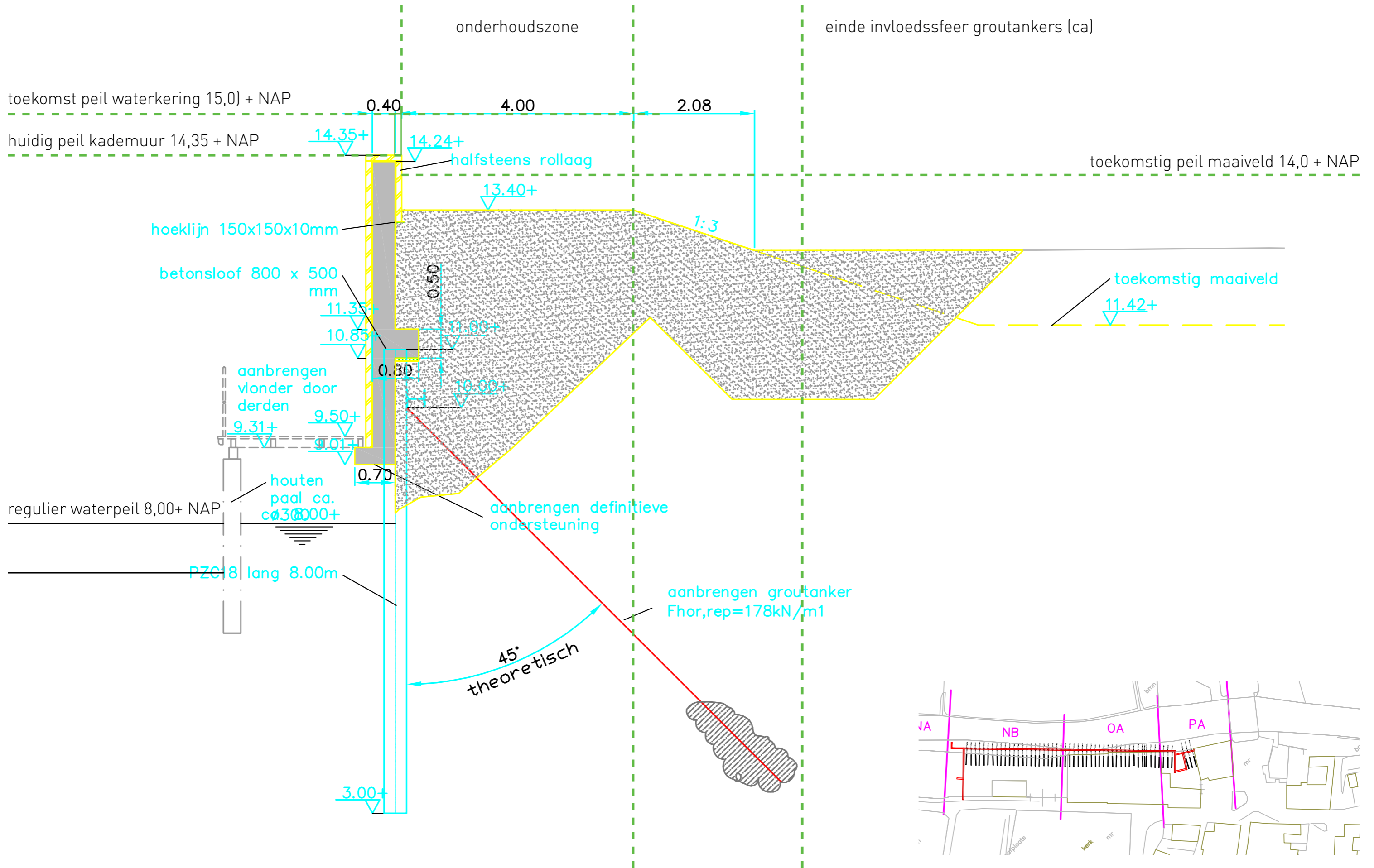
diederendirrix
open architectuur
open stedenbouw

VOSP-fase
Gennepe

08 mei 2023

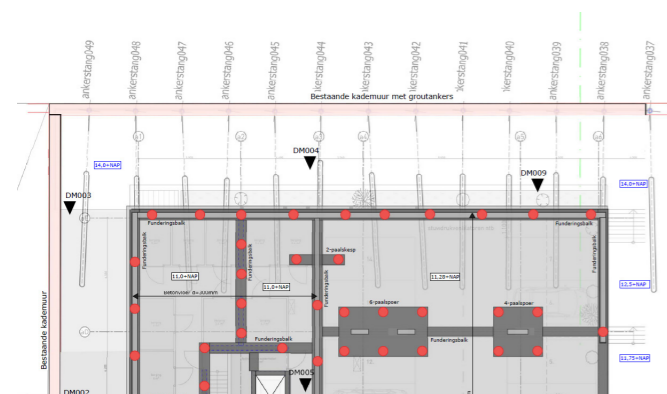
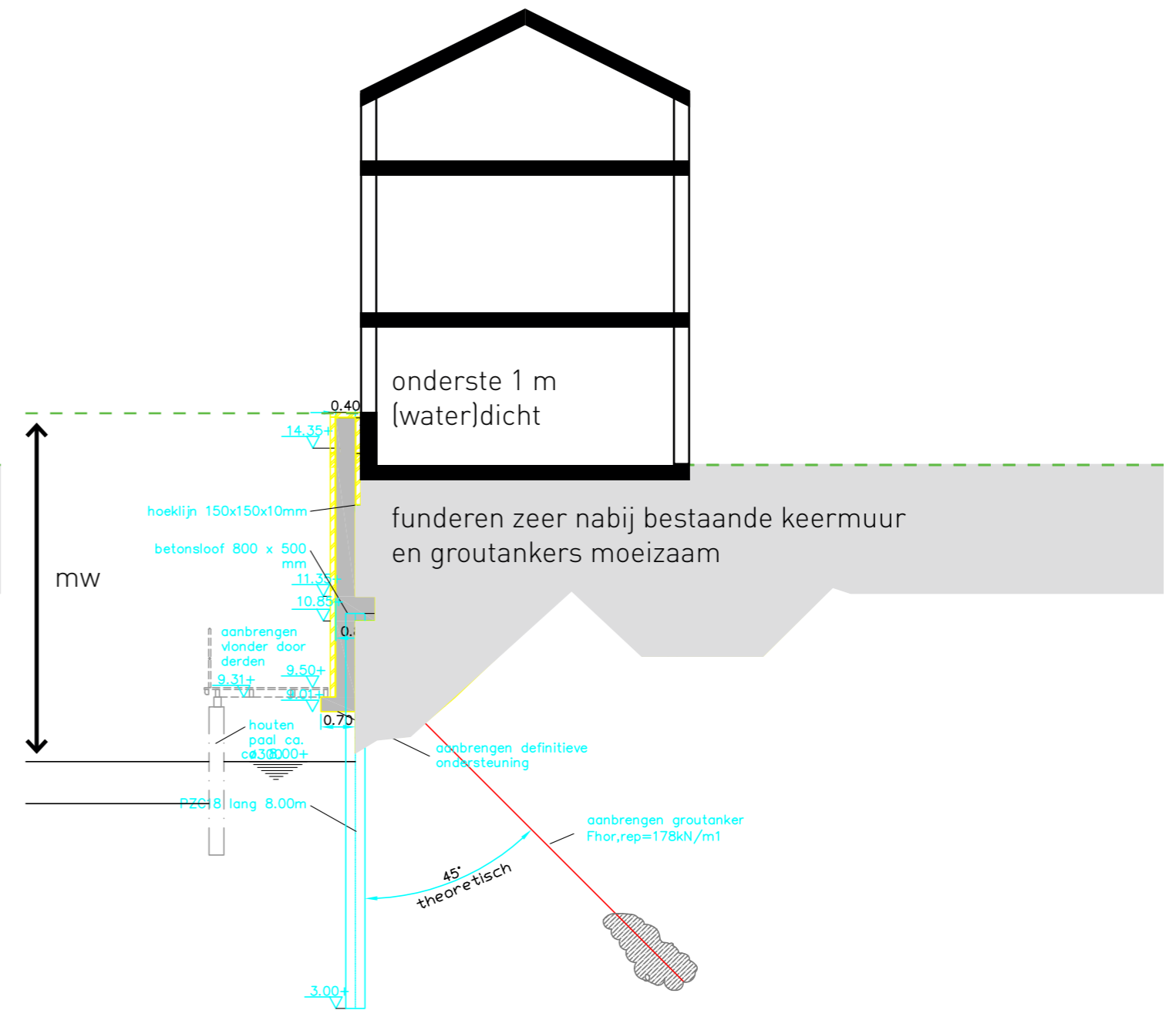
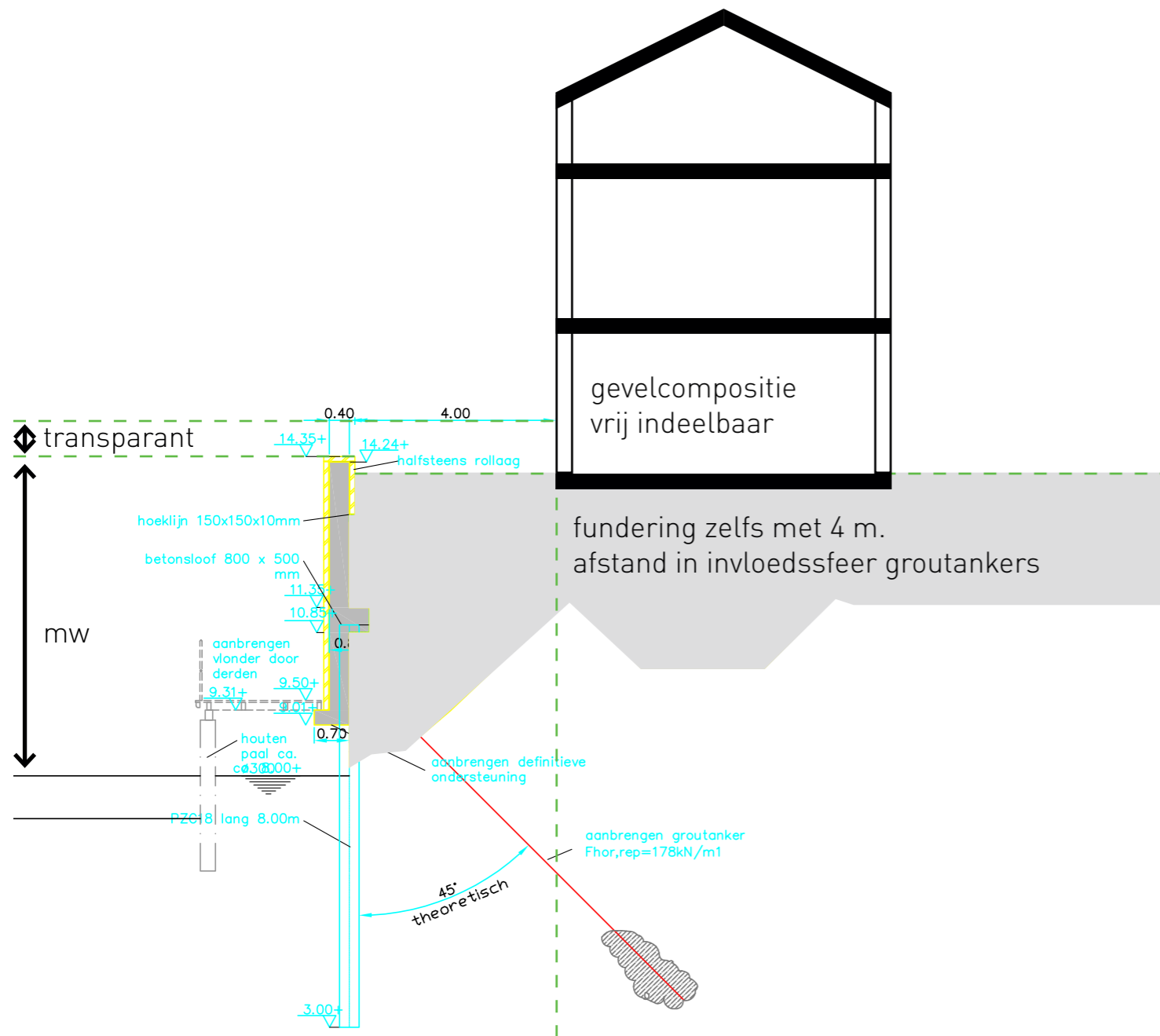
DOORSNEDE KADEMUUR

huidige constructie | groutankers | verhoging peil kademuur tbv beperken overstroomingsrisico naar eens per xx jaar



DOORSNEDE KADEMUUR

bouwen op of aan de kademuur



- in technische uitwerking VO opstellen al grote impact van nieuwe (funderings)constructies op 4m. afstand.
- verder opschuiven opstellen: knelpunt groter

- geen zicht vanaf de kade over het Niersdal
- kademuur niet toegankelijk voor wandelaars / Gennepenaren
- zicht vanuit woningen verdwijnt: commercieel niet gewenst
- verhoging keermuur tot 15.0 m is prognose op basis van huidig inzichten. wat als kade muur met nieuwe inzichten nog hoger dient te worden in de toekomst?
- waterschap geeft voorkeur aan 4m. onderhoudsstrook

SILHOUET EN ZICHTLIJNEN

standpunten



STANDPUNT A: NIERSBRUG

Genneper molen blokkeert grootste gedeelte van het zichtsveld | Martinustoren zichtbaar als vrijstaand object | bebouwing kademuur blokkeert silhouet verder niet



STANDPUNT B: NIJMEEGSEWEG / HENAKKER

Genneper molen blokkeert vergezicht op oude stadhuis en protestantse kerk | Martinustoren zichtbaar als vrijstaand object | bebouwing kademuur blokkeert silhouet verder niet



STANDPUNT C: KOEWEIDENSTRAAT

Martinustoren zichtbaar als belangrijkste object | oude stadhuis en protestantse kerk in het verlengde daarvan | einde kavel net links van Martinustoren



STANDPUNT D: DIJKOPGANG HENAKKER

Martinustoren zichtbaar als belangrijkste object | oude stadhuis en protestantse kerk in het verlengde daarvan | einde kavel net links van Martinustoren



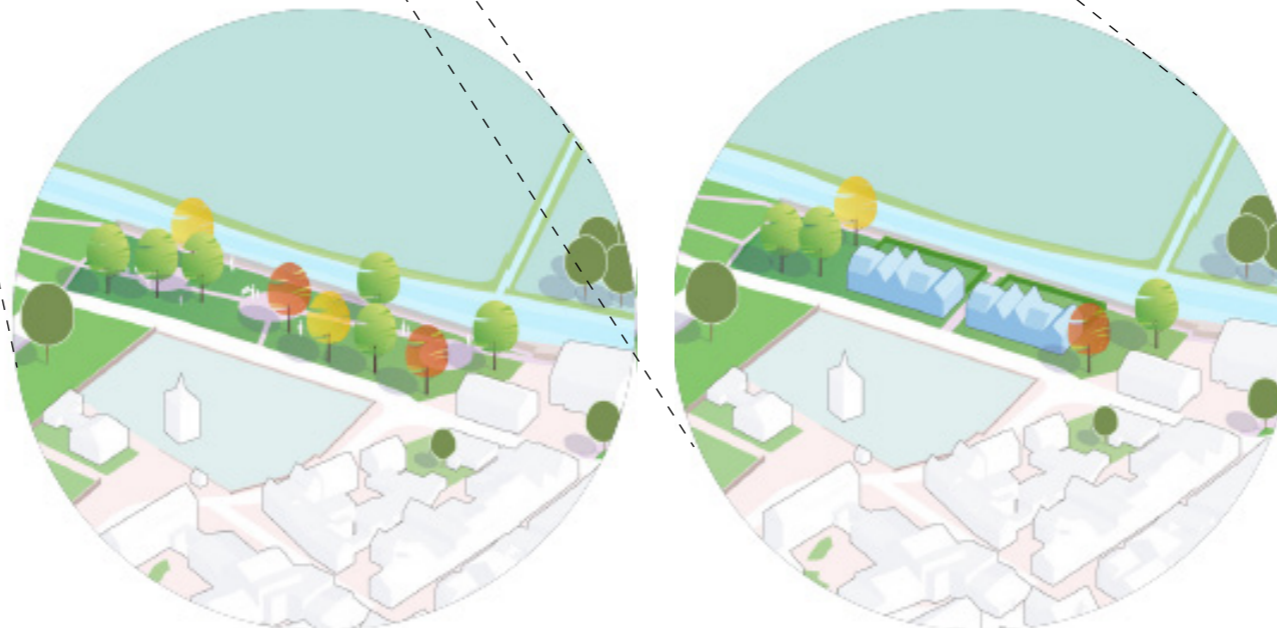
Beslotenheid en kleine schaal terugbrengen

Achter de hoofdstraten en de Markt loopt de ruimte nu op veel plekken weg en is qua maat soms zelfs groter dan de Markt. Het stedelijk weefsel is geïrodeerd. De uitdaging is om hier weer intieme straatjes, pleintjes en hofjes van te maken, door op een slimme manier bebouwing en groen toe te voegen. Achter de hoofdstraten kan dan een andere

wereld ontstaan, waar men doorheen kan dwalen en genieten van verrassende doorkijkjes op oude gebouwen en mooie plekjes. Deze kans hangt uiteraard samen met het scheppen van parkeeroplossingen buiten de binnenstad. De opbrengst van de nieuwbouw in de binnenstad kan daarvoor ingezet worden.



Toekomstperspectief met herstelde ruimtelijke structuur



D. Nierskwadrant

Dit kwadrant omvat de Houtstraat, de Gaest en de Haspel. Dit is van oudsher het dichtst bebouwde kwadrant. De historische structuur is nog grotendeels in tact, maar er zijn wel gaten gevallen. Voor dit kwadrant is behoefte aan een proces gericht op behoud en herstel van de stedenbouwkundige structuur, behoud van historische bouwsubstantie en opvulling van leeggevallen plekken.



Houtpoort en Kromme Elleboog

De lege gaten langs de Houtstraat kunnen worden opgevuld met bebouwing. Aan de kant de Niers de sfeer van de Houtpoort, vroeger niet veel meer dan een opening in de stadsmuur, terugkomen in nieuwbouw. De Kromme Elleboog is een mooi secundair steegje van de Niersstraat naar de Oliestraat.

De Gaest

De Gaest is een straatje met een geheel eigen historische charme, die kwetsbaar is voor grote ingrepen. Achterstallig onderhoud zorgt nu soms voor een vervallen indruk. In samenhang met de Gennepse Molen kan hier een gebiedje ontstaan voor kleine ambachten en ateliers.

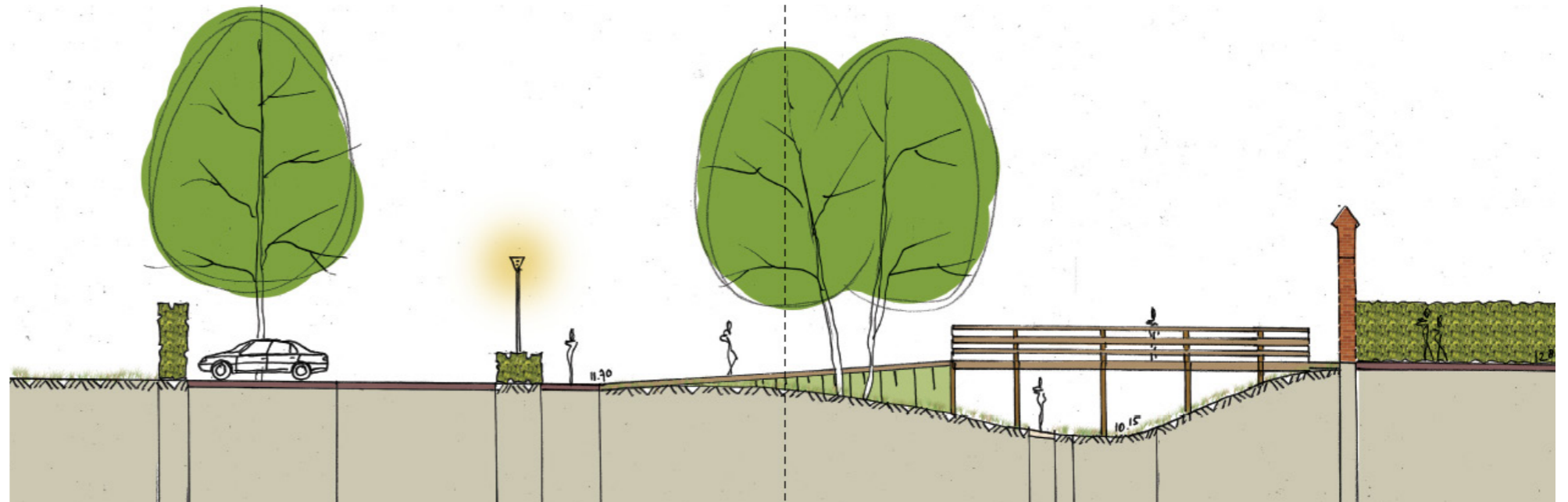


Gennepse Molen

Het terrein tussen de Gennepshuisweg en de Niers vormt een schakel tussen de Binnenstad, de Groene Gracht en de Niers. Het is een kwetsbare plek, die om een treffende invulling vraagt. Nieuwbouw kan het historische stadsgezicht vanaf de Niers weer compleet maken en kan de beslotenheid van de kerkhof en het Nierskwartier versterken. Maar dit kan ook met een landschappelijk ontwerp, dat aansluit bij de Groene Gracht en de Niersoever.

GROENE GRACHT

vanuit historisch perspectief heeft de planlocatie altijd buiten de stadsmuur gelegen | de visie Groene Gracht houdt tpv het plangebied abrupt op



uit: visie groene gracht, MTD landschapsarchitecten

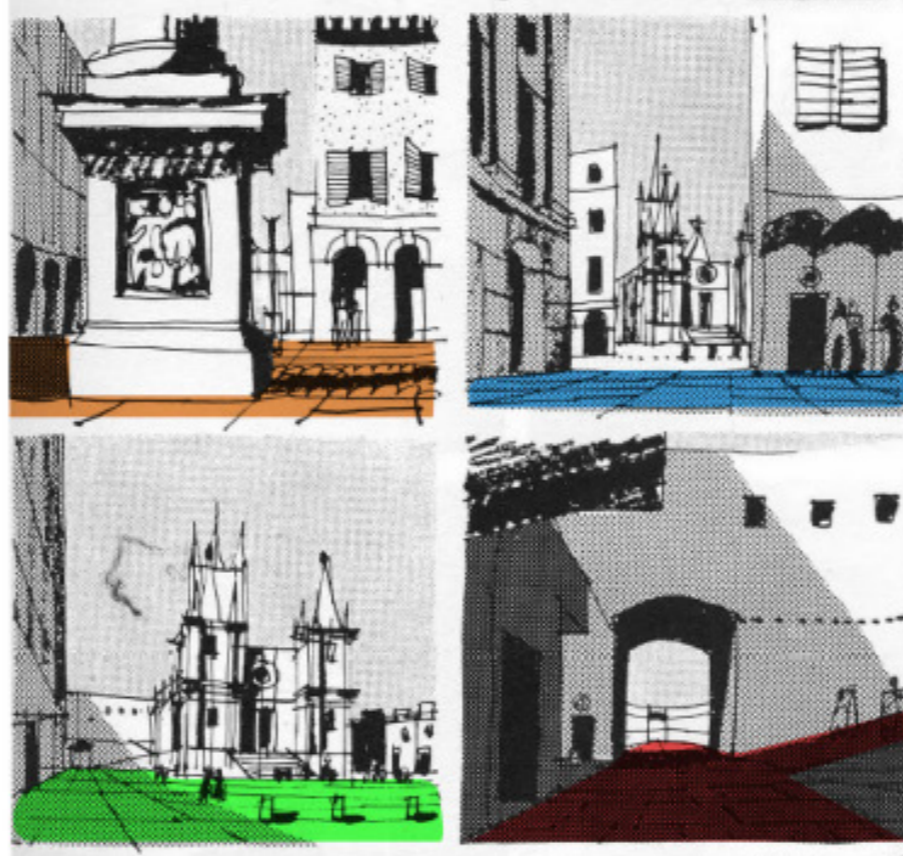
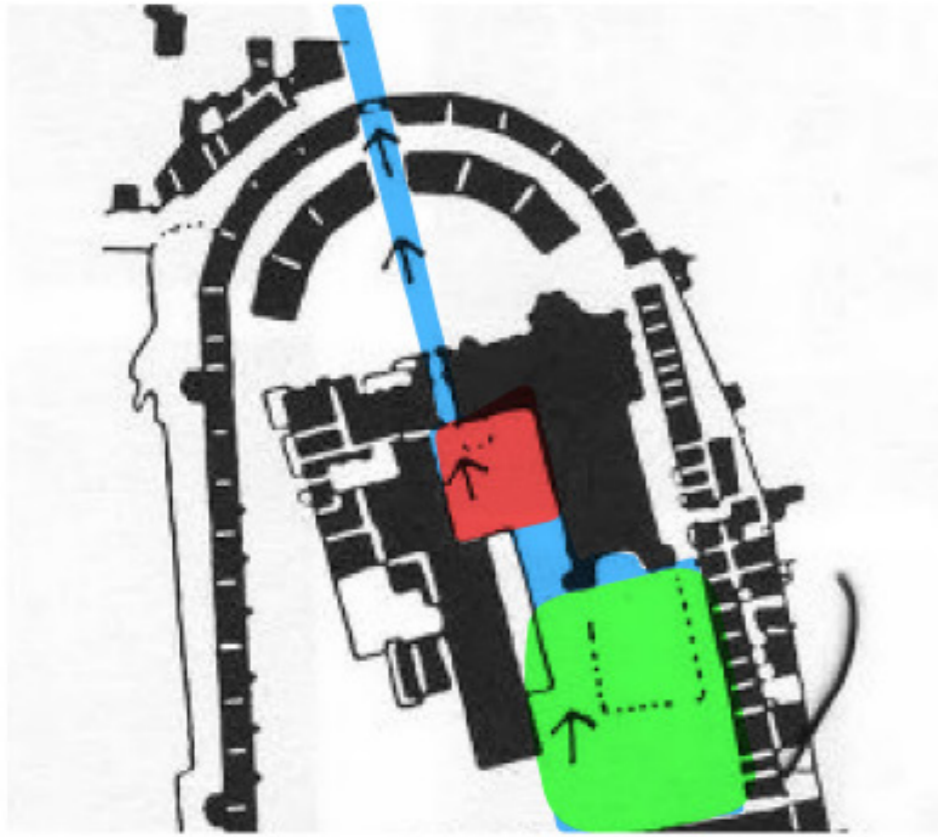
STANDPUNT E: GROENE GRACHT

kademuur en dijklichaam (gelijke hoogte) zijn beiden obstructies voor beleving van het Niersdal



DE WANDELING ALS GEREEDSCHAP

een sequentie van perspectieven



Naar: Townscape, Serial Vision, Gordon Cullen (1967)

‘Ontwerpen van de stad als een sequentie van geschakelde plekken, routes en doorzichten en perspectieven’

EEN WANDELING LANGS HET SILHOUET

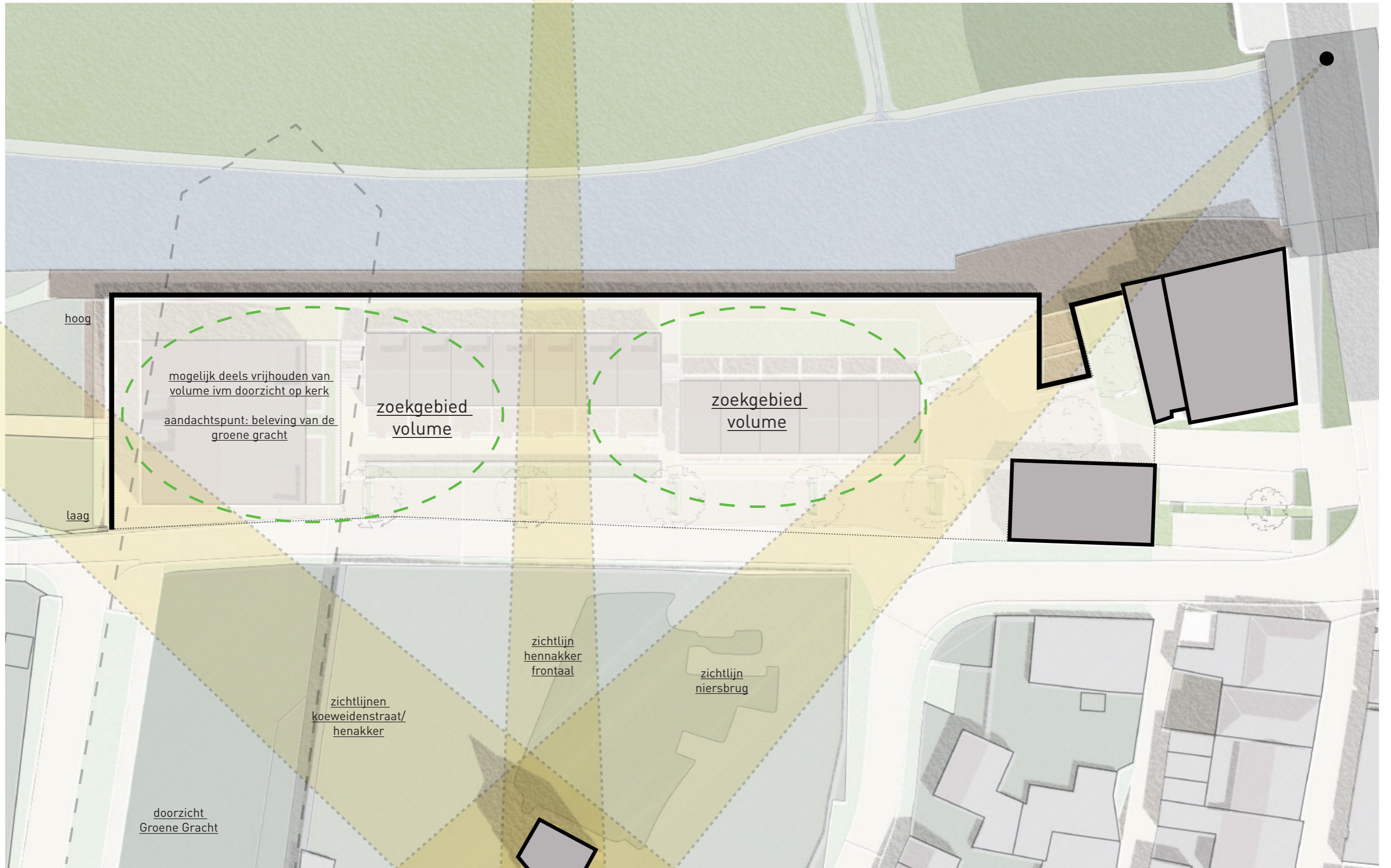
de Sint Martinustoren als anker | een sequentie van perspectieven | openbaren en verhullen



Het zicht op het silhouet is onderdeel van de wandeling door het buitengebied van Genneep. Bij een wandeling zijn de standpunten geen op zichzelf staande perspectieven, maar altijd met elkaar verbonden. Je begrijpt het aanzicht op het silhouet altijd als een geheel van perspectieven. Of men nu van Genneep af of naar Genneep toe loopt, zolang bij het begin- en het eindpunt het silhouet goed is gekaderd, is het (misschien) niet erg dat tijdens de wandeling soms delen van het silhouet aan het zicht worden ontnomen, om ze op een later moment weer te openbaren. Dat is de kracht van een wandeling.

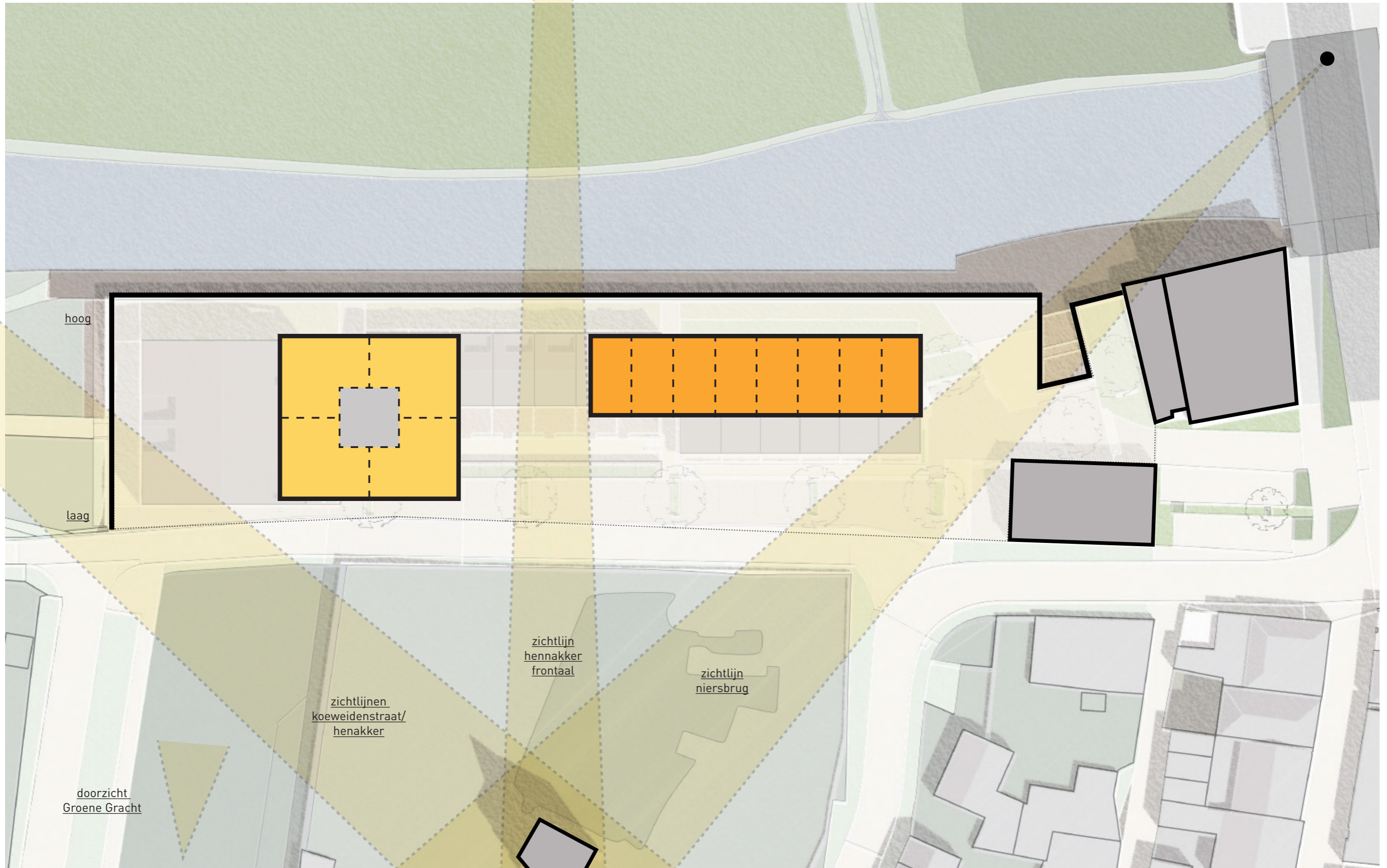
VERTALING ZICHTLIJNEN EN GROENE GRACHT NAAR PLANGEBIED

vrijhouden diverse zichtlijnen op Sint Martinustoren I



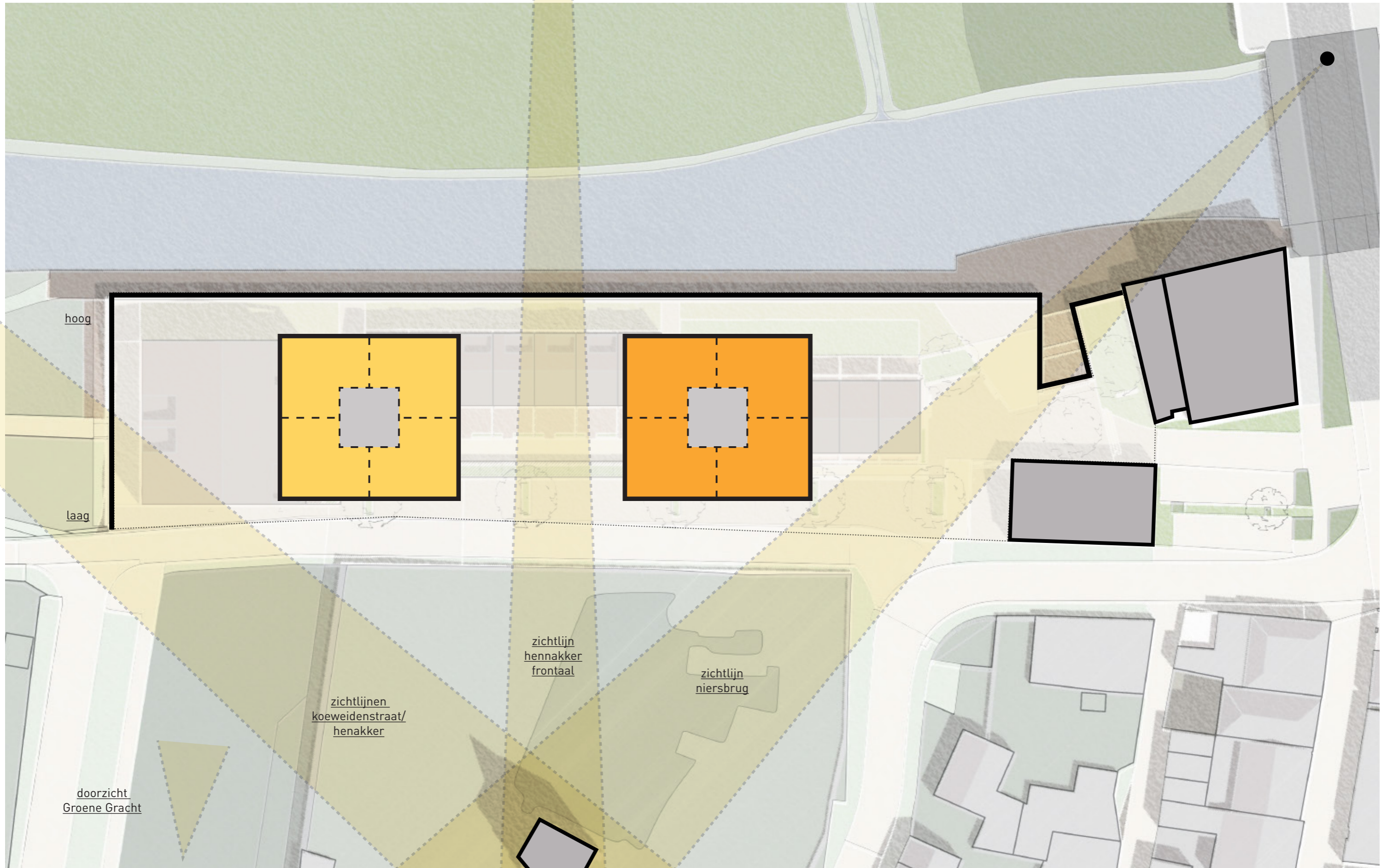
VARIANT 1

appartementengebouw + rijtje grondgebonden



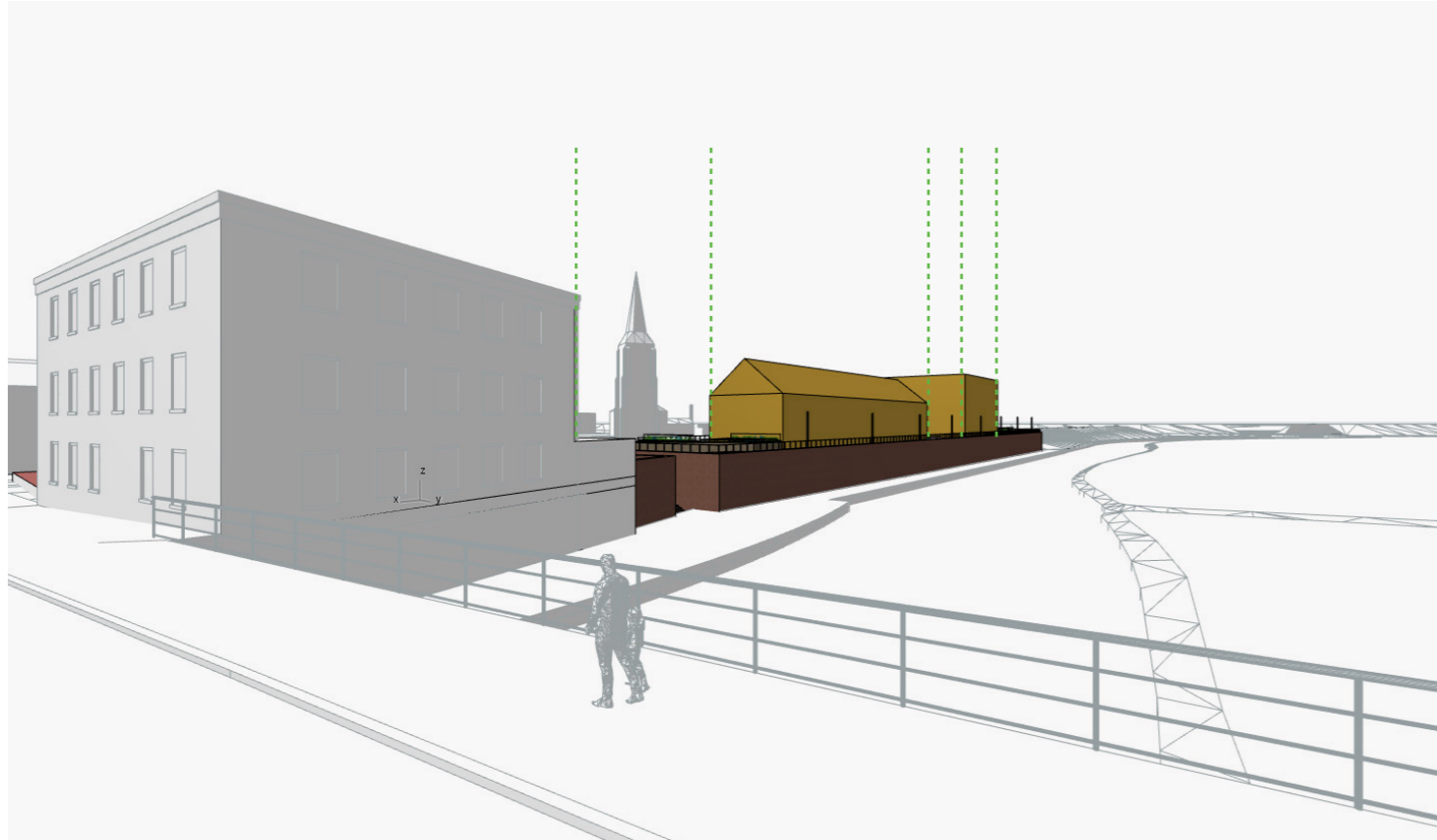
VARIANT 2

2 appartementengebouwen

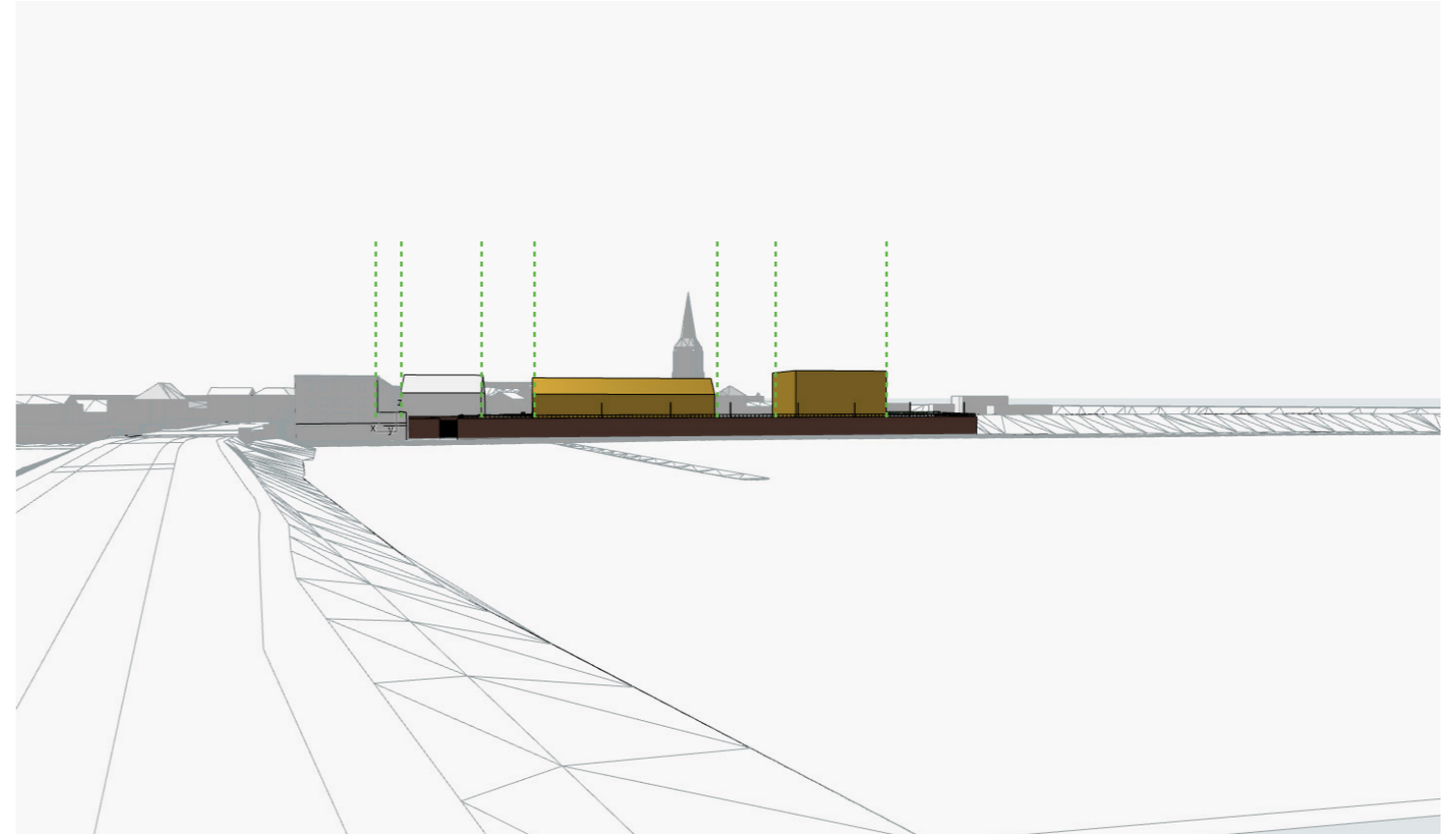


VARIANT 1

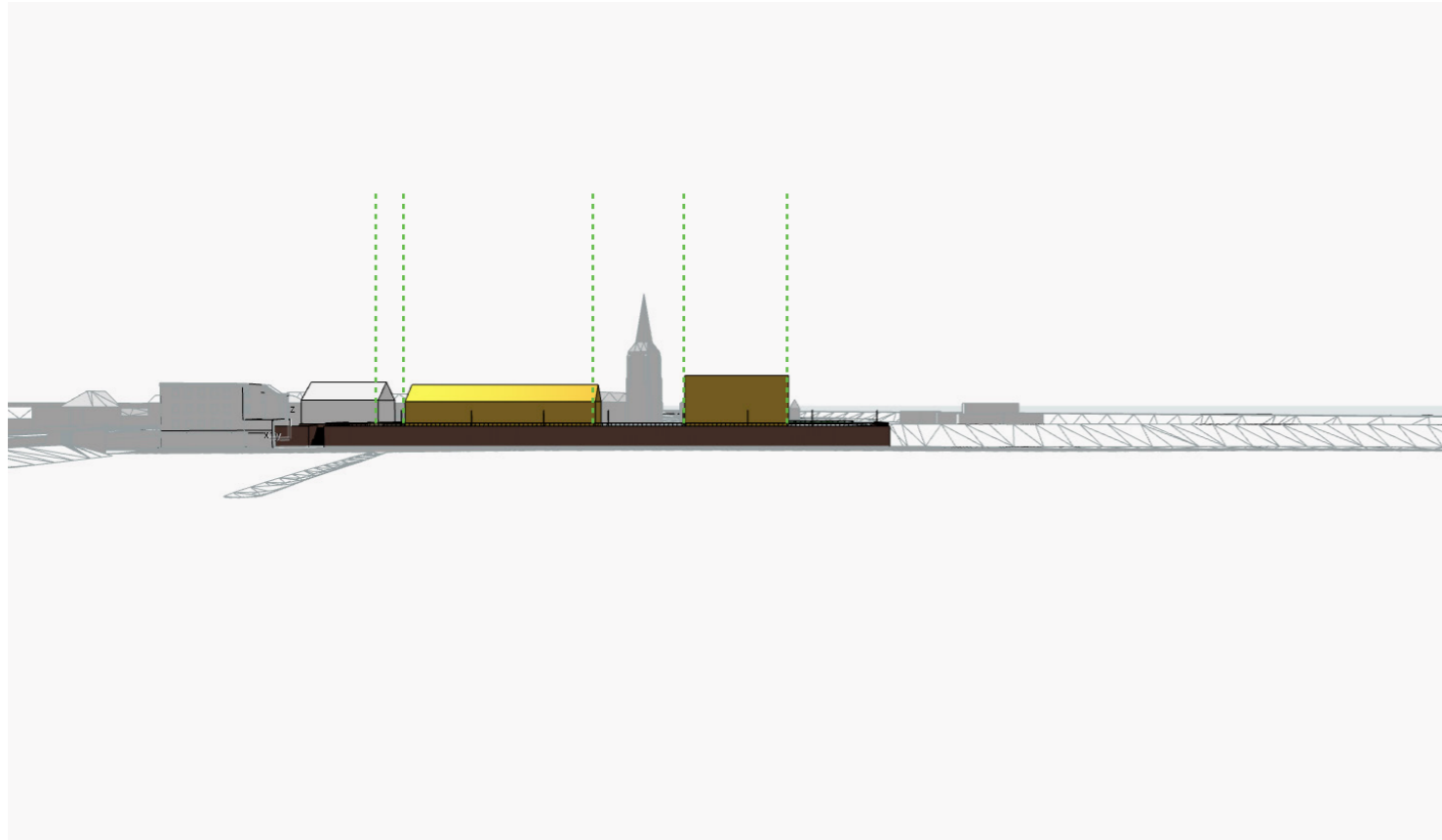
appartementengebouw + rijtje grondgebonden



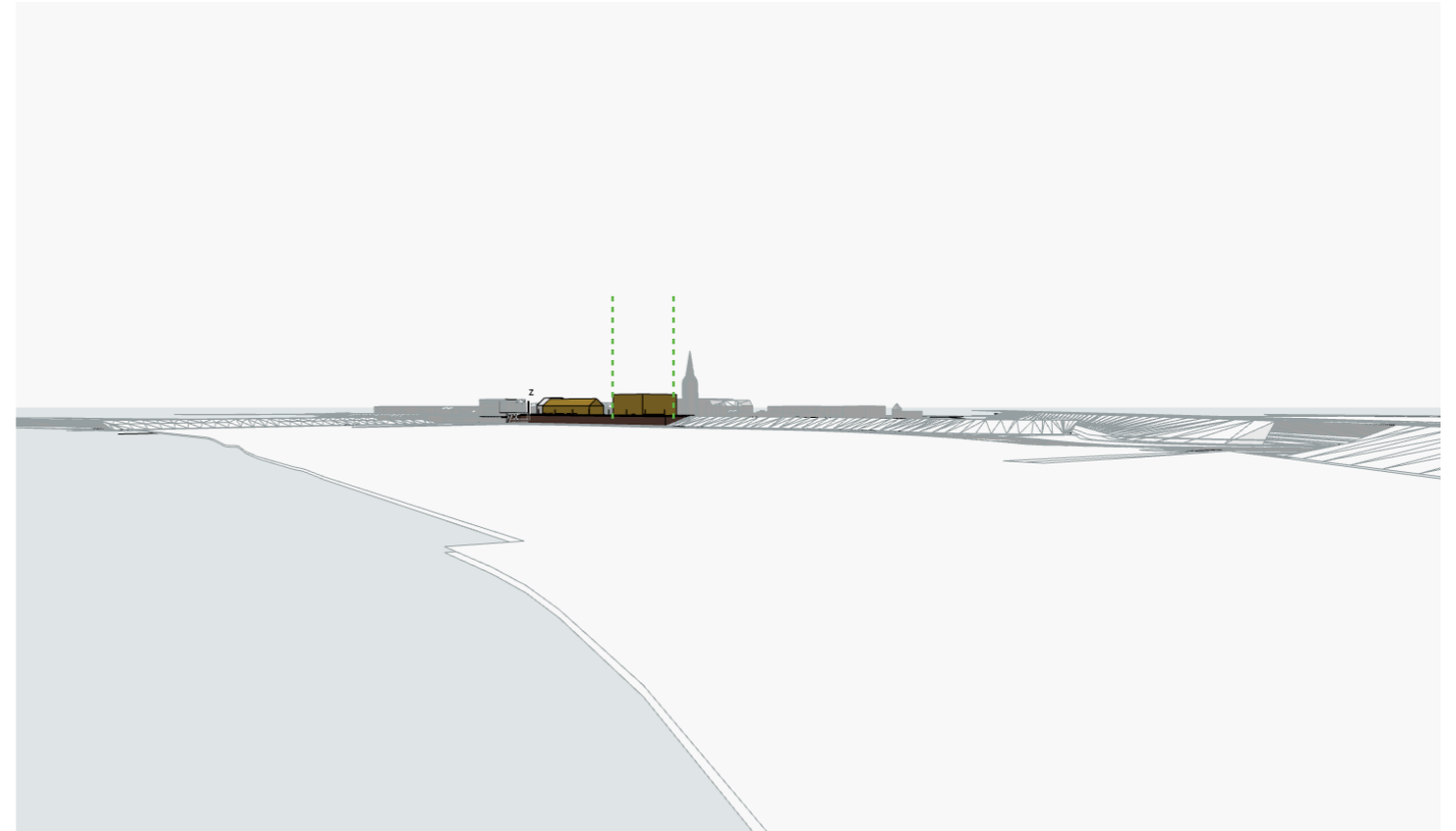
standpunt A: Niersbrug; Sint Martinustoren zichtbaar, publiek balkon, sequentie volumes



standpunt B: Nijmeegseweg / Hennaker: toren even tijdelijk niet zichtbaar



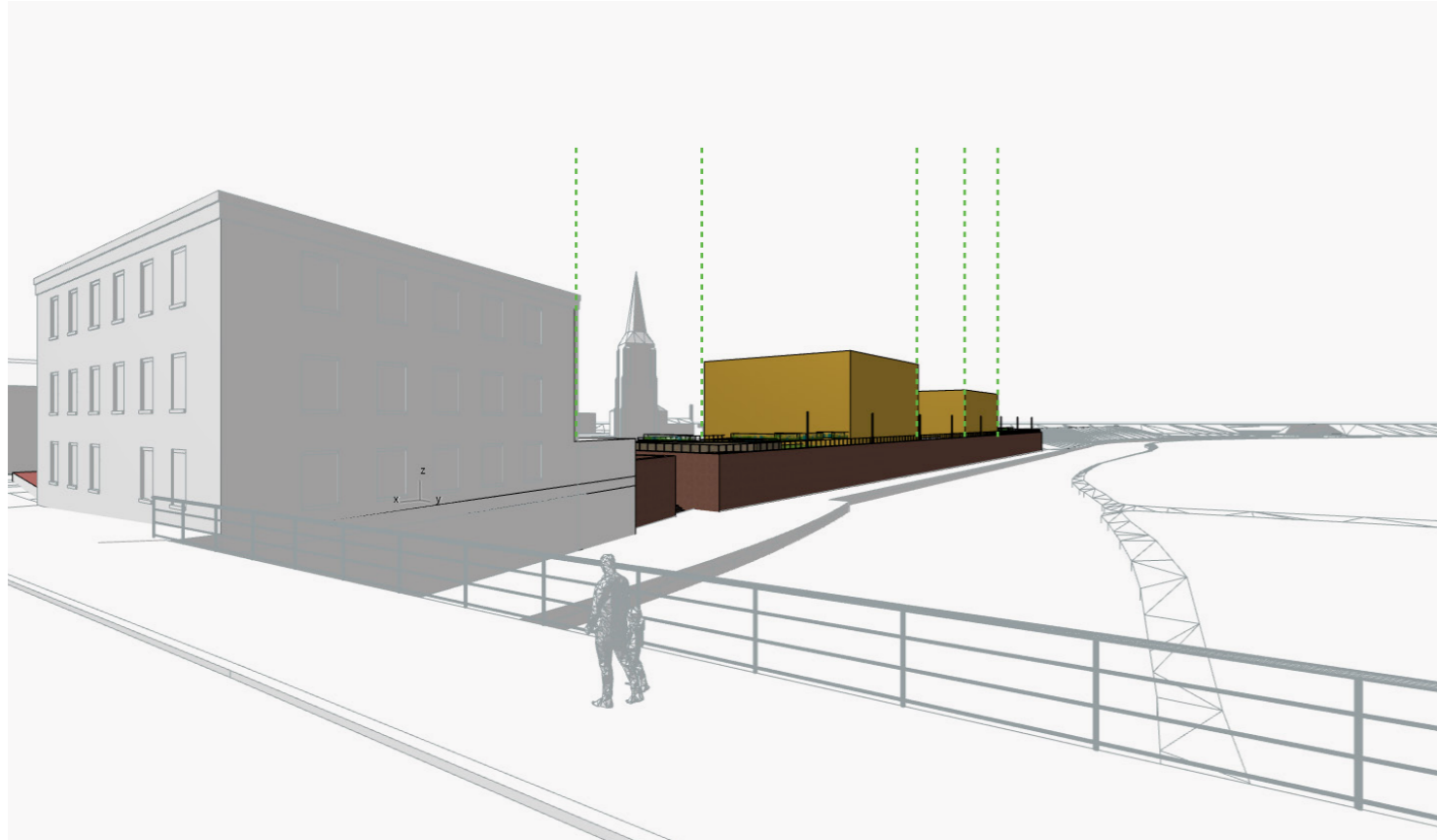
standpunt F: Hennaker frontaal: toren wel weer zichtbaar, afbouw hoogte volumes



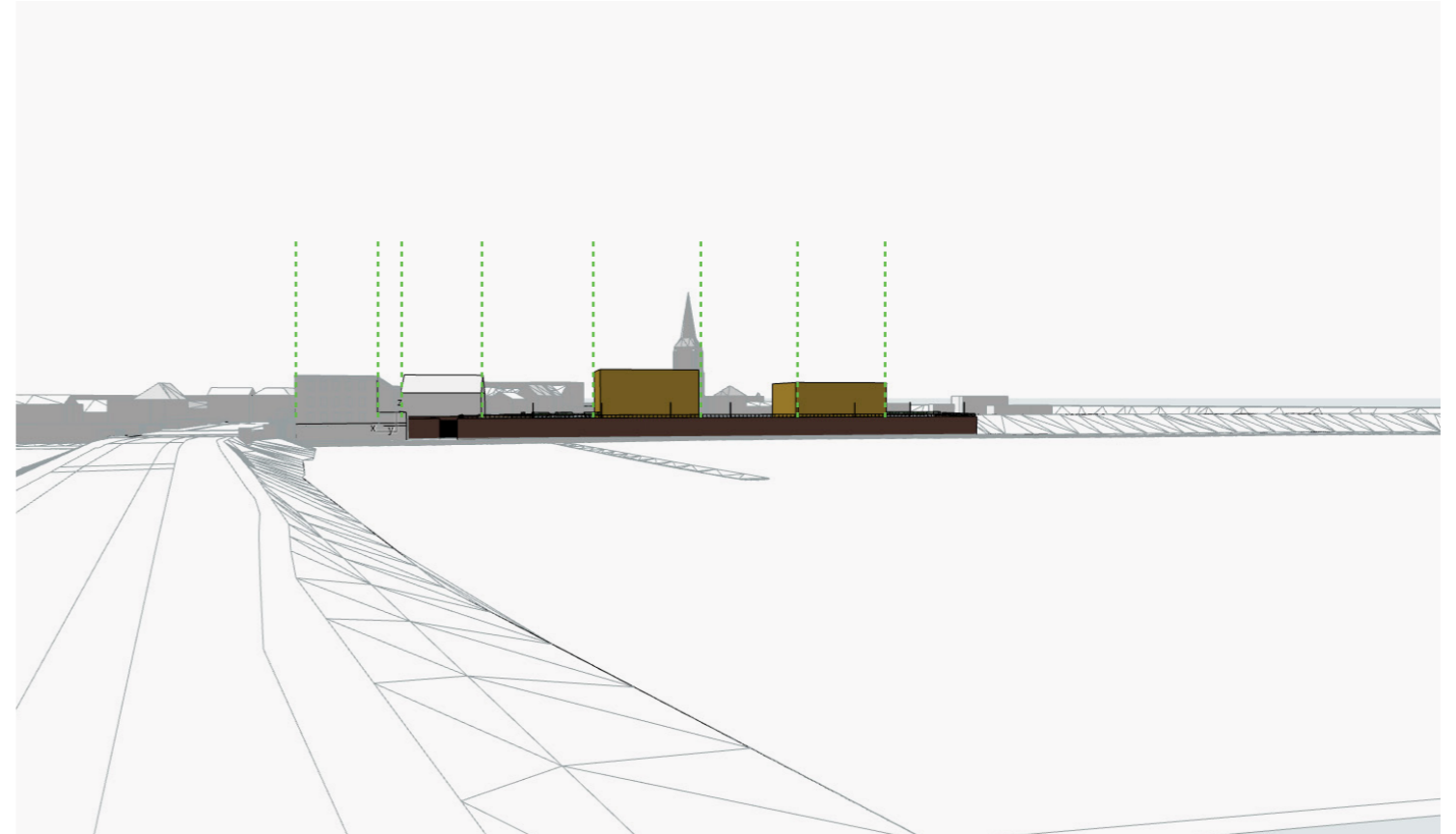
standpunt D: dijk Henaker: toren zichtbaar en markeert einde silhouet aan stadsrand

VARIANT 2

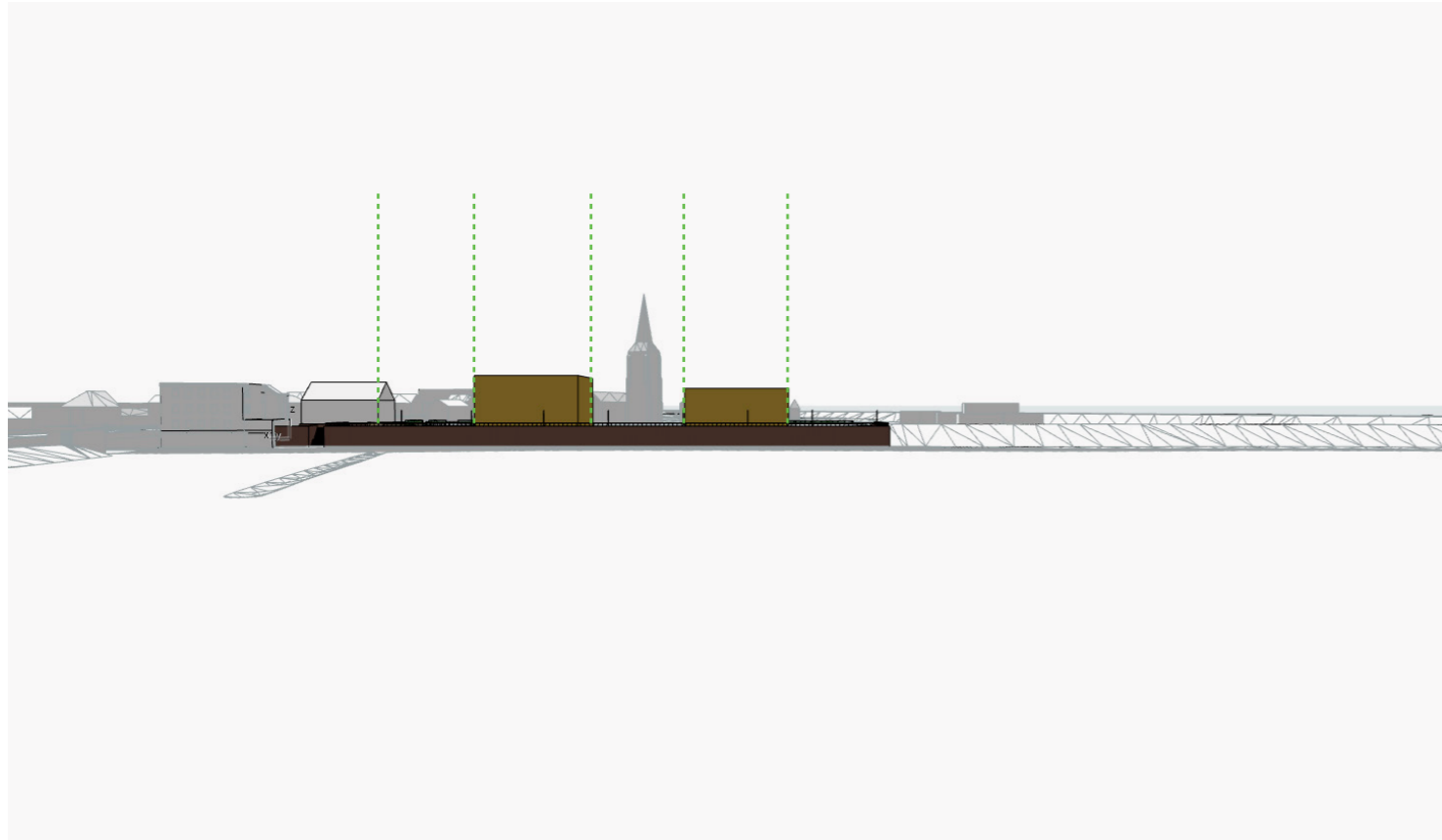
2 appartementengebouwen



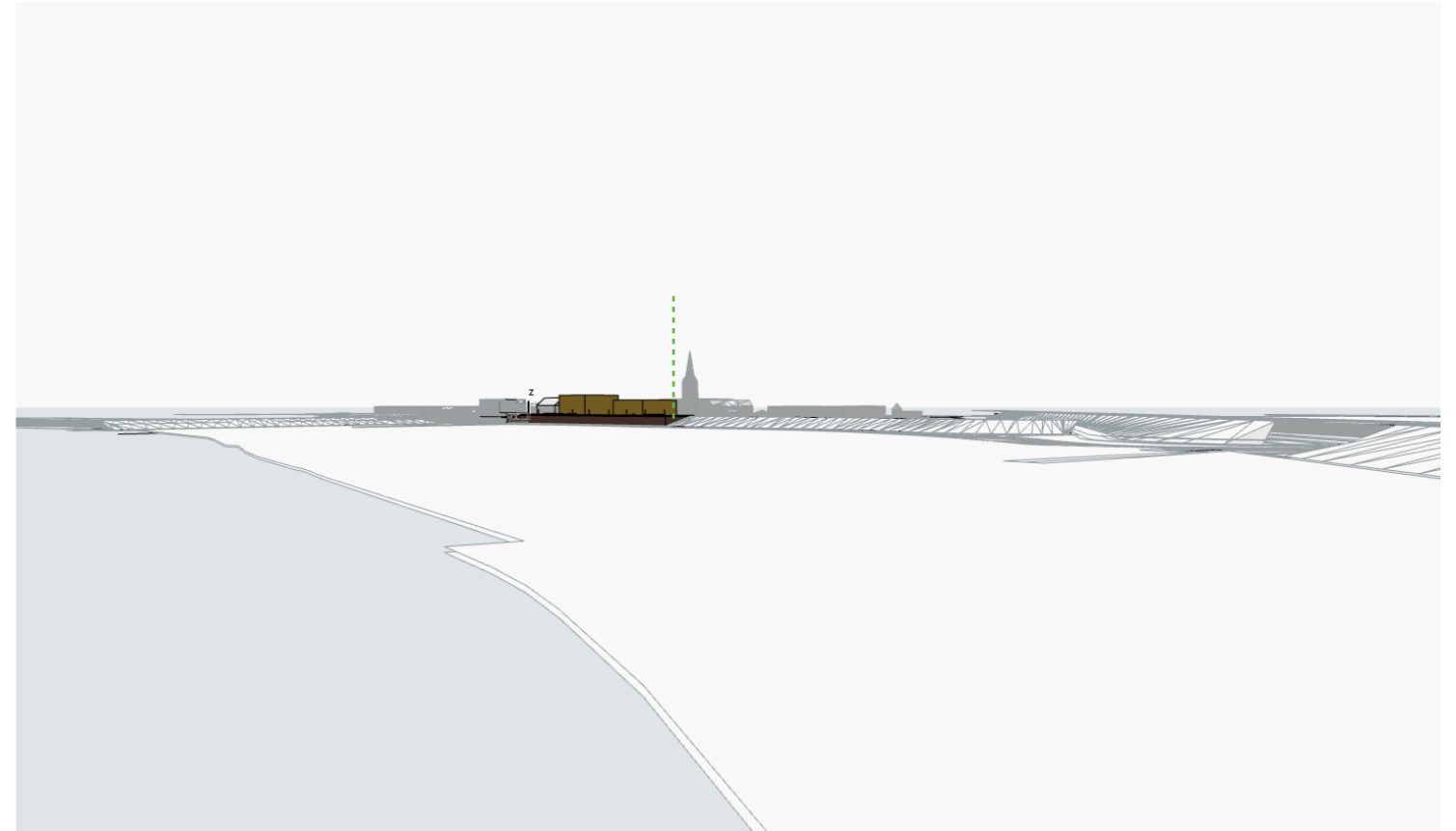
standpunt A: Niersbrug: Sint Martinustoren zichtbaar, publiek balkon, sequentie volumes



standpunt B: Nijmeegseweg / Hennaker: toren even tijdelijk niet zichtbaar



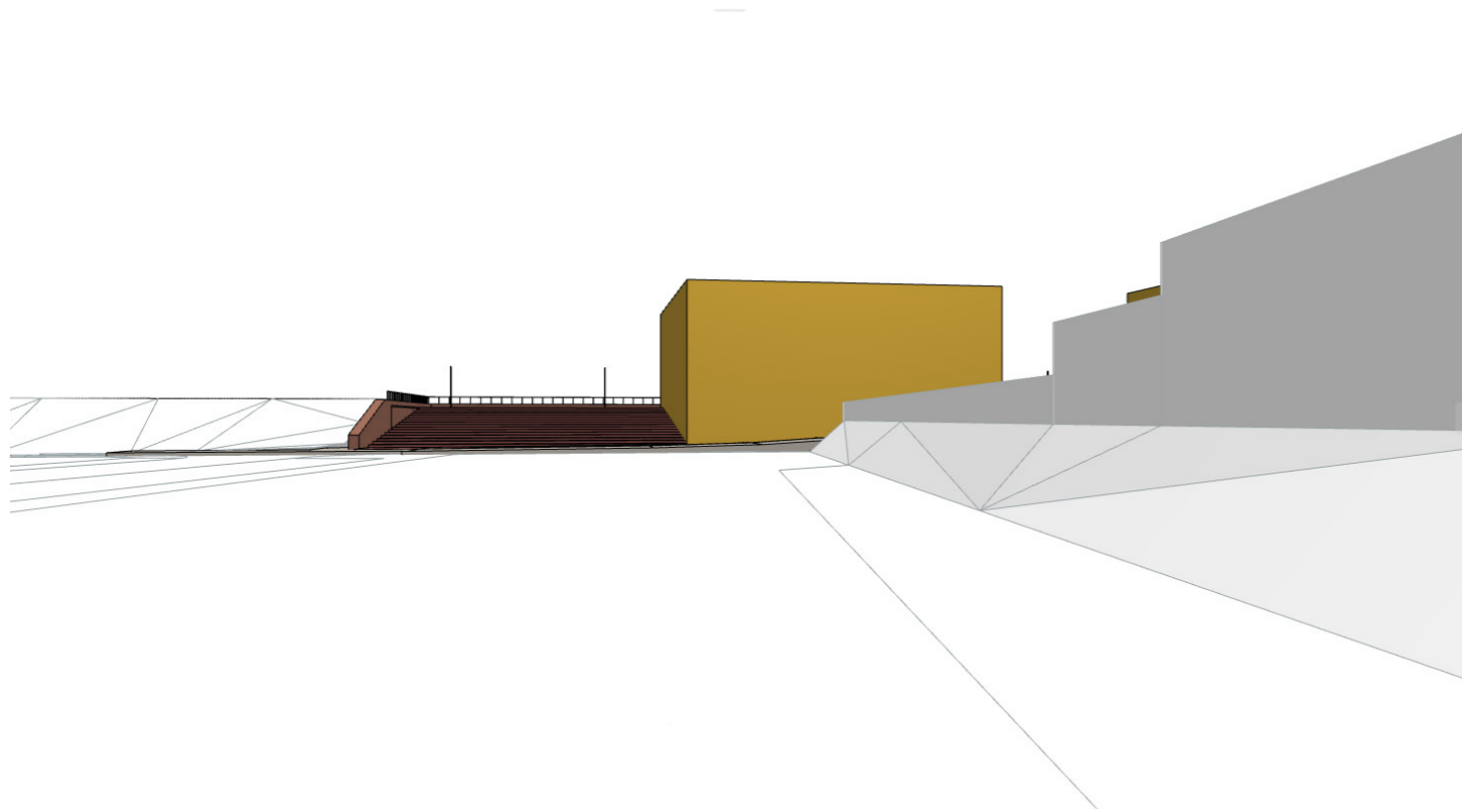
standpunt F: Hennaker frontaal: toren wel weer zichtbaar, afbouw hoogte volumes



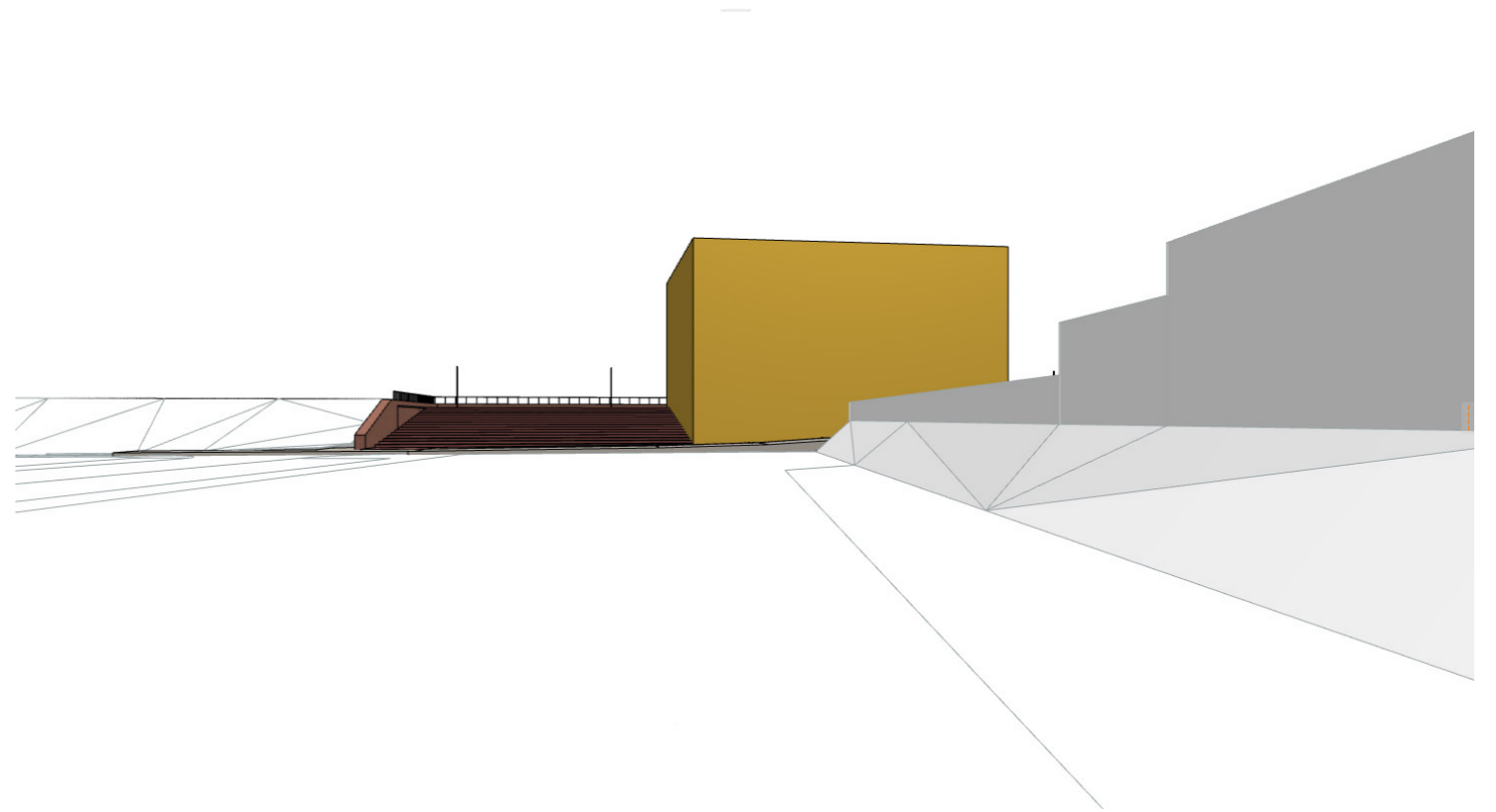
standpunt D: dijk Henaker: toren zichtbaar en markeert einde silhouet aan stadsrand

GROENE GRACHT

gecascadeerd doorzicht | opgang naar dijkniveau | geen verschil tussen beide varianten



variant 1



variant 2