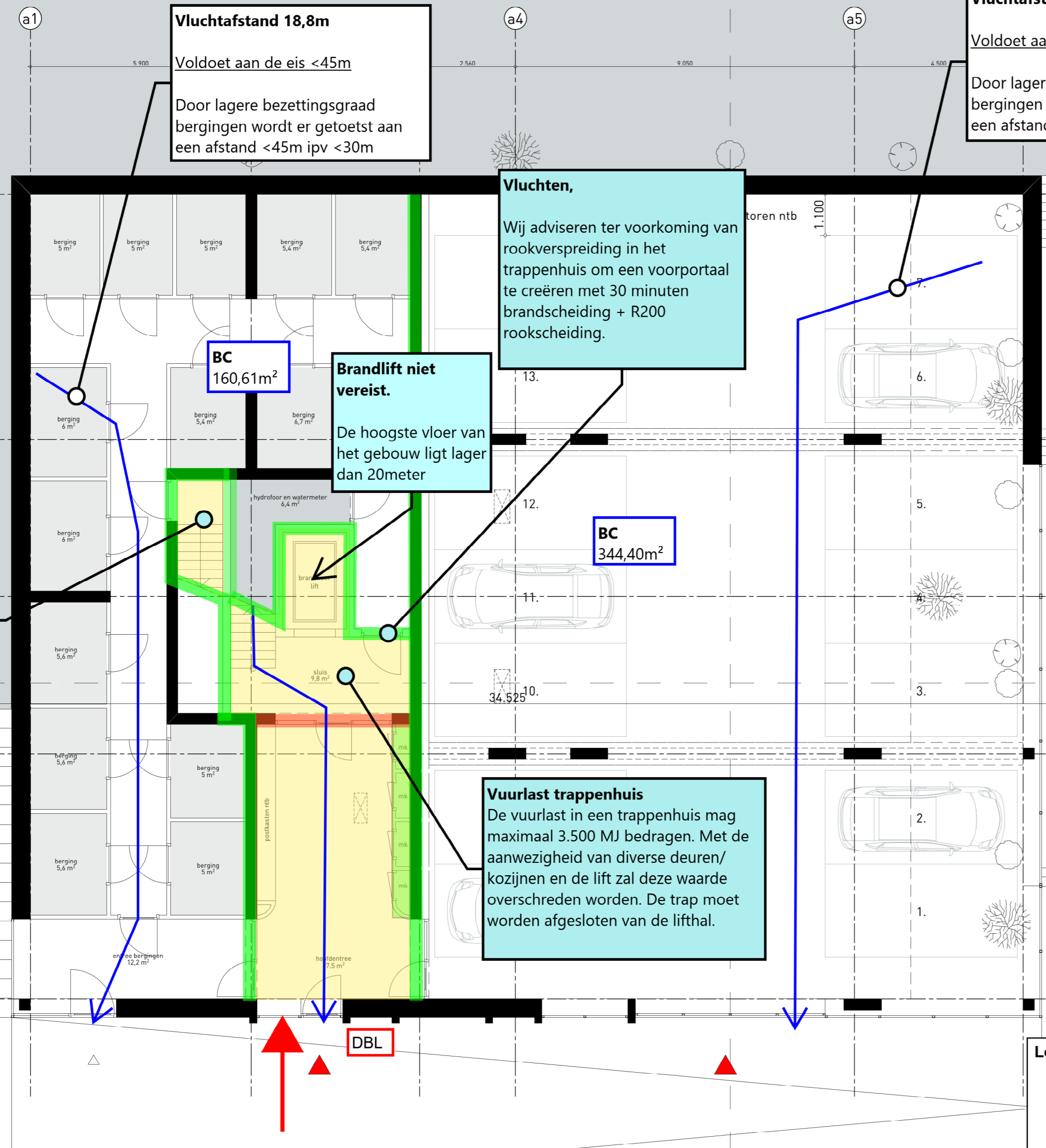
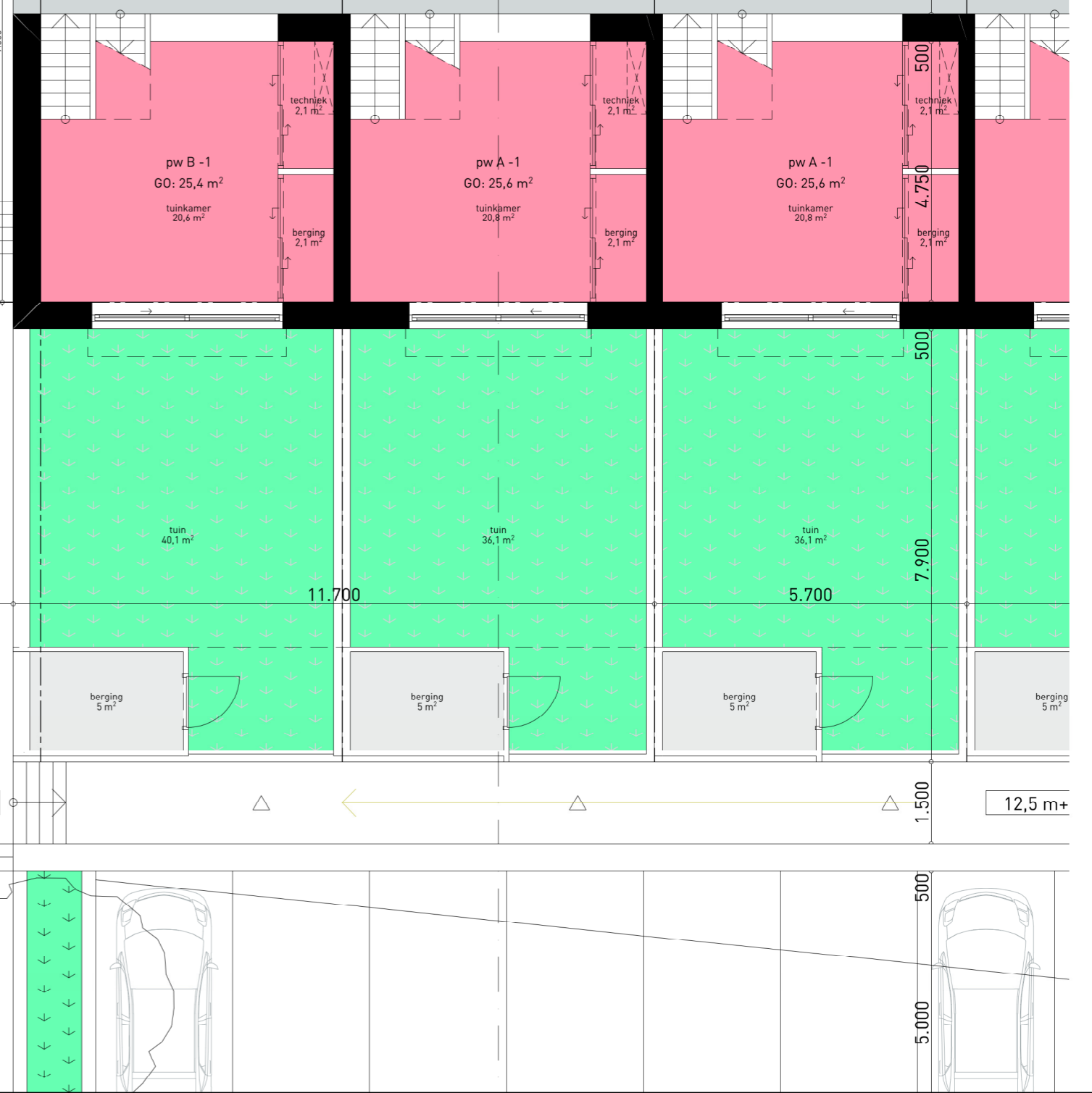


*Opmerkingen gelden ook voor de bovengelige verdiepingen*



**Vluchten,**  
Wij adviseren ter voorkoming van rookverspreiding in het trappenhuis om een voorportaal te creëren met 30 minuten brandscheiding + R200 rookscheiding.



**Legenda**

- 60 min WBDBO + R200, zelfsluitende deuren
- 30 min WBDBO + R200, zelfsluitende deuren
- 30 min WBDBO + Ra, zelfsluitende deuren
- Ra, zelfsluitende deuren
- ➔ Aanvalsroute brandweer
- ➔ Vluchtroute
- Extra beschermde vluchtroute (besloten)
- RM Rookmelder conform NEN 2555

Voor alle deuren in de 30 min of 60 min WBDBO scheidings geldt dat deze zelfsluitend uitgevoerd dienen te worden. De woningtoegangsdeuren dienen uitgevoerd te worden in het type vrijloopdranger.

Alle doorvoeringen door brandscheidingen dienen eveneens brandwerend uitgevoerd te worden (d.m.v. voorzieningen als brandkleppen en manchette etc.) De brandwerendheid dient gelijk te zijn aan de brandwerendheid van de vloer/wand waar de doorvoering doorheen gaat.

oppervlakten  
ivm afste  
schacht

Opmerkingen gelden ook voor de bovengelegen verdiepingen

**Vluchten alngs andere woningtoegangsdeur**  
Het is niet toegestaan te vluchten langs de woningtoegangsdeur van een andere woning tenzij er een 2e vluchtmogelijkheid is. Aan de kopse kanten van de corridor komen diverse deuren bij elkaar. Het is discutabel of hier sprake is van vluchten langs de woningtoegangsdeur van een andere woning.  
Wij adviseren de vrijloopdrangers van de woningtoegangsdeuren aan te sluiten op een rookmelder in de corridor. Dit ter goedkeuring bevoegd gezag.

**30 minuten WBDBO en R200 rookscheiding**

**Uitgangspunt:**  
Open verbinding met verkeersruimte

**Ra, zelfsluitende deuren**  
Doordat de trap een hoogte overbrugt van kleiner dan 20 meter zijn er geen rooksluizen vereist. Echter, doordat de lift een connectie vormt voor rookverspreiding met de overige verdiepingen adviseren wij een rookscheiding Ra alsnog te realiseren.  
Hiermee wordt ook voldaan aan de toekomstige eis van een liftportaal.

**Droge blusleiding**  
De hoogste vloer van het gebouw is lager gelegen dan 20 meter boven het meetniveau. Echter, doordat de inzetdiepte ((brandweer)ingang en het verste punt in het gebouw) groter is dan 60 meter dient er alsnog een droge blusleiding aanwezig te zijn conform de Handreiking Bluswatervoorziening en Bereikbaarheid.

**Extra beschermde vluchtroute**  
De trappenhuizen worden vanwege de te overbruggen hoogte, meer dan 8m, uitgevoerd met de status extra beschermde vluchtroute.  
Vanwege deze status dient nadere aandacht uit te gaan naar de materialisering, bijvoorbeeld het enkel toepassen van niet-brandbare materialen zoals beton en staal.

oppervlakten zijn onder voorbehoud  
ivm afstemming constructie,  
schachten en installaties

project  
de Houtkade  
Genep  
opdrachtgever  
SDK Vastgoed

projectnr.  
20041DD  
fase  
VO  
schaal  
1:100  
formaat  
A2

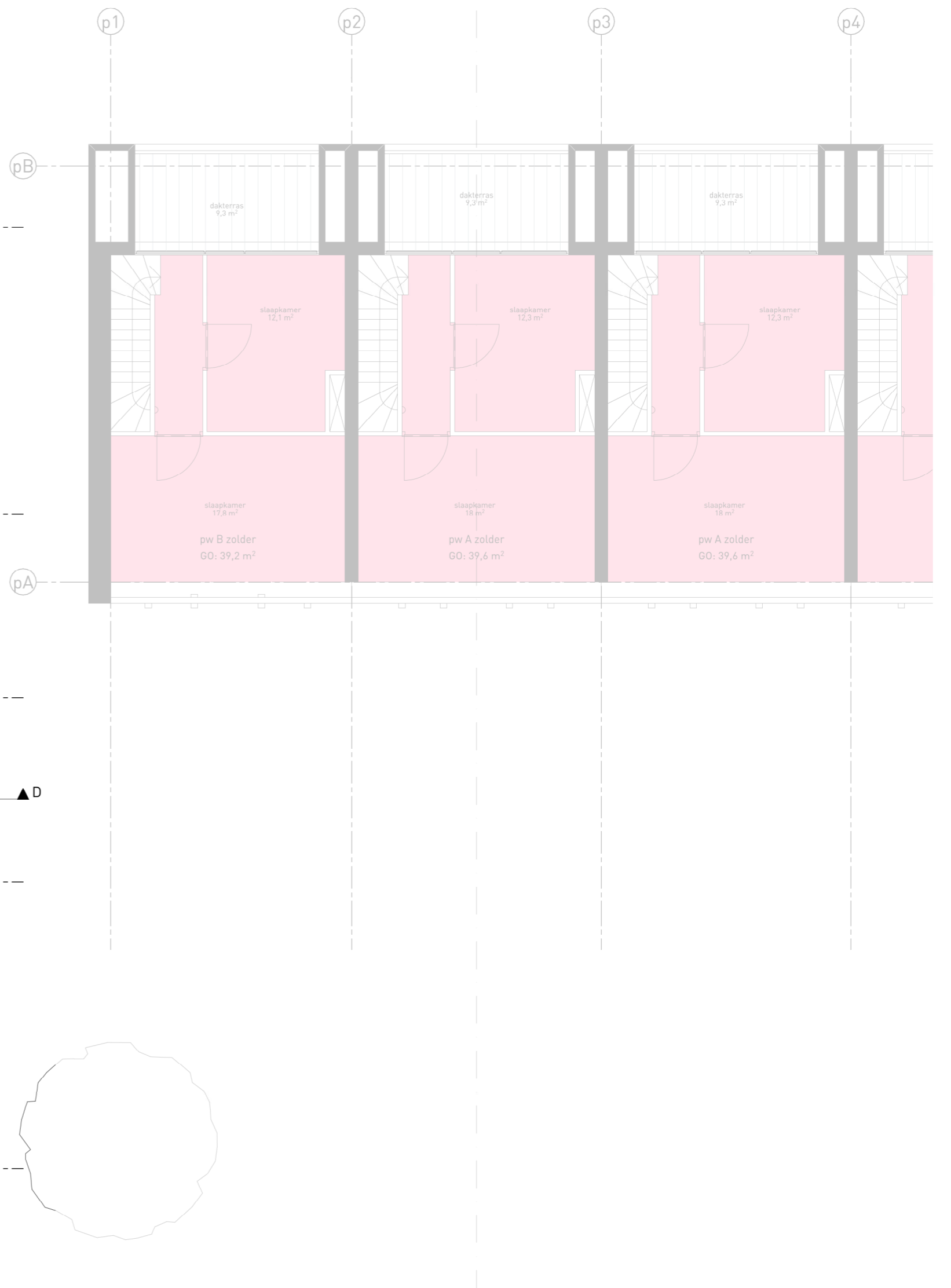
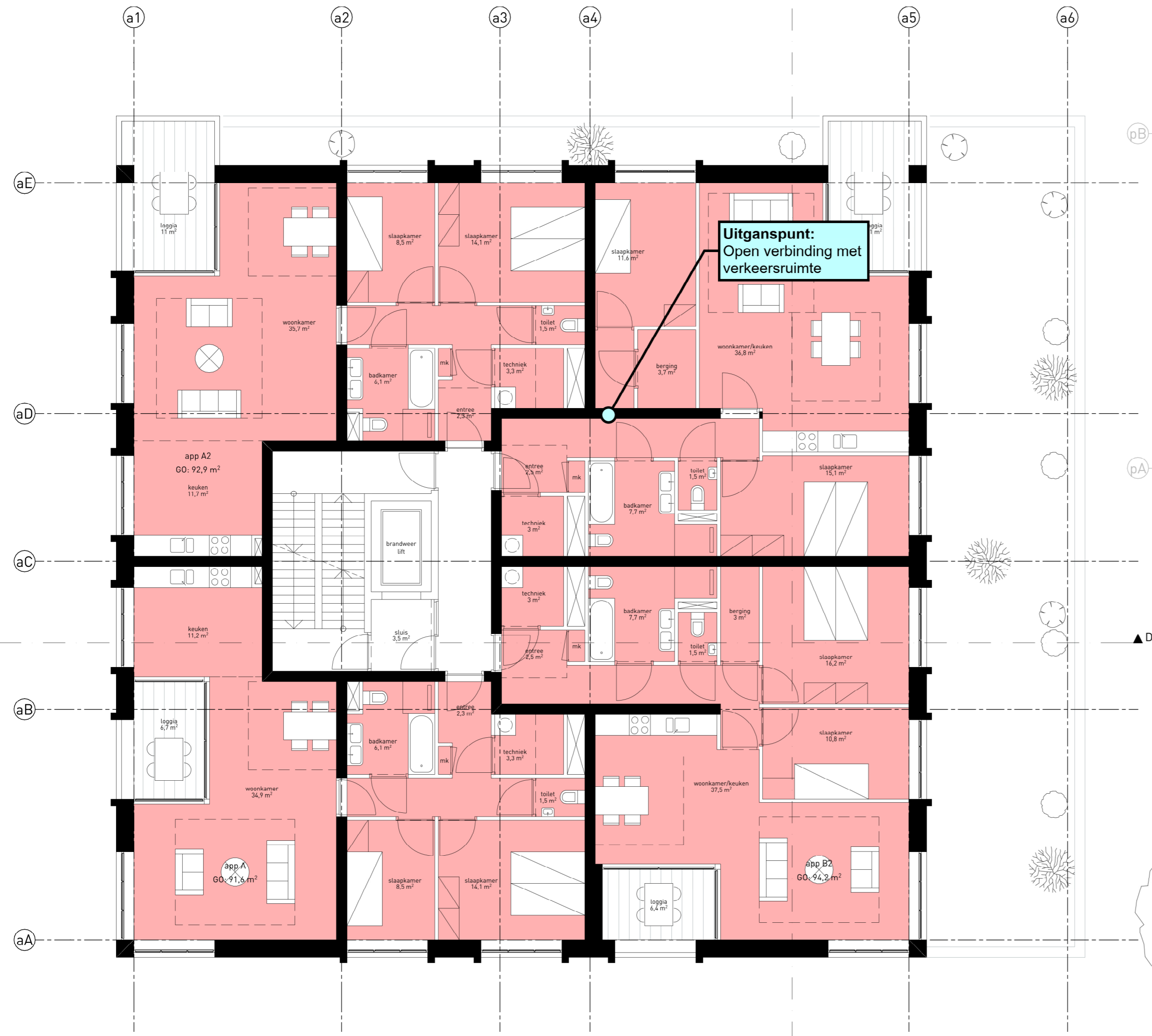
teknr.  
VO131  
datum  
19.01.2022  
wijziging  
getekend  
nip\_d

omschrijving  
plattegronden appartementengebouw v1



concept

Zie opmerkingen Eerste verdieping



oppervlakten zijn onder voorbehoud  
ivm afstemming constructie,  
schachten en installaties

project  
de Houtkade  
Gennepe  
opdrachtgever  
SDK Vastgoed

projectnr.  
20041DD  
fase  
VO  
schaal  
1:100  
formaat  
A2

teknr.  
VO132  
datum  
19.01.2022  
wijziging  
:  
getekend  
nip\_d

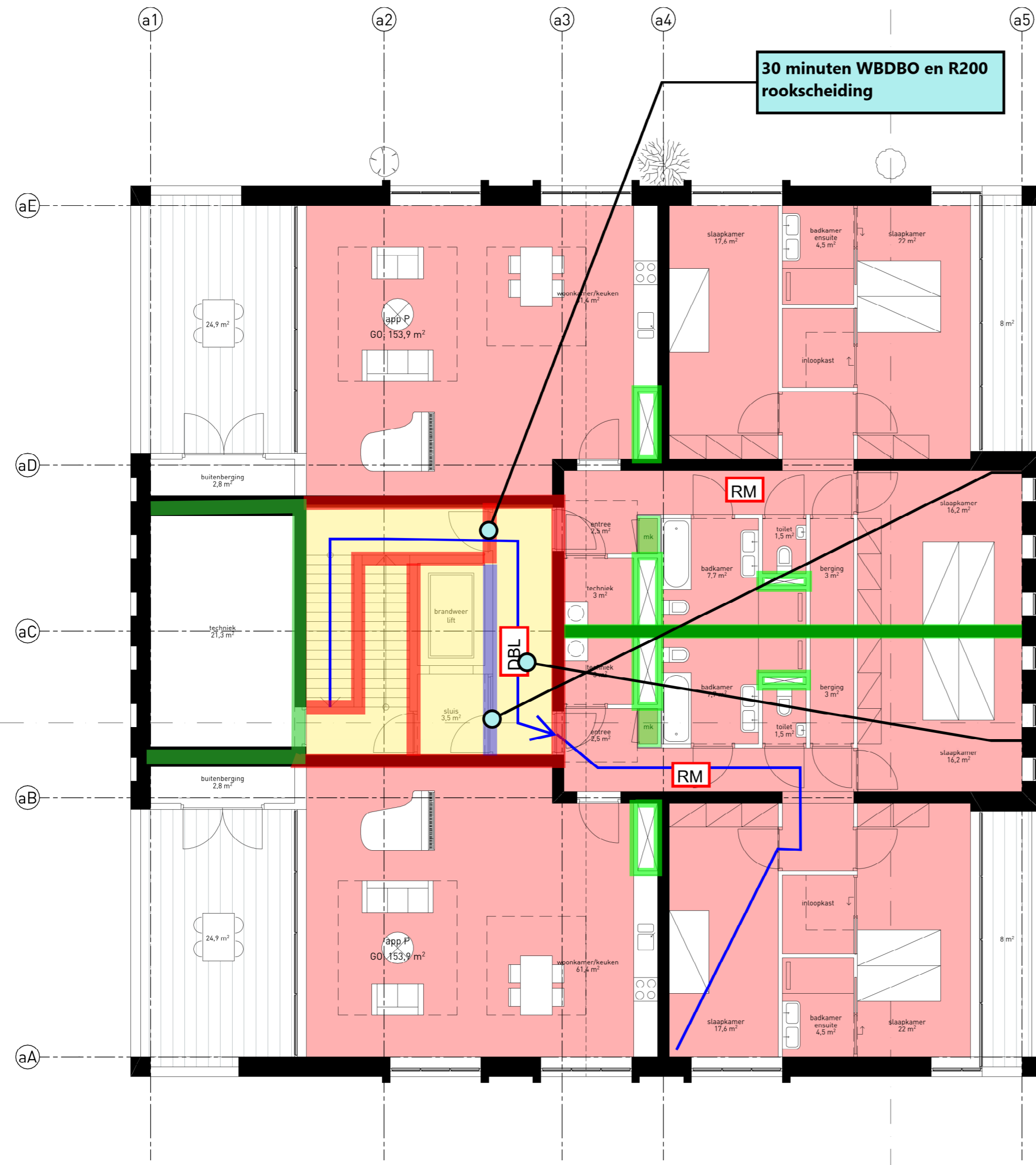
omschrijving  
plattegronden appartementengebouw v2-3

Daemststraat 11 5611 CJ Eindhoven +31 (0)40 260 67 40 info@diederendrx.nl www.diederendrx.nl



concept

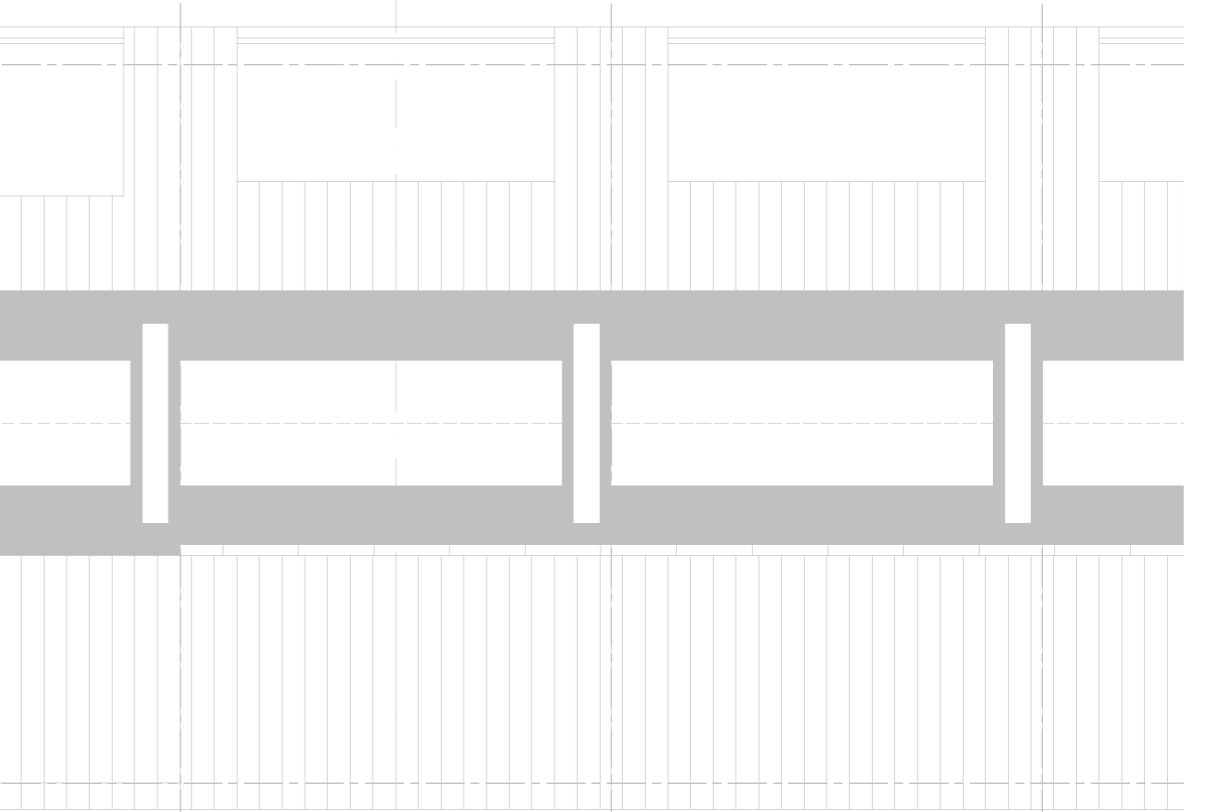
Opmerkingen gelden ook voor de bovengelegen verdiepingen



**30 minuten WBDBO en R200 rookscheiding**

**Ra, zelfsluitende deuren**  
 Doordat de trap een hoogte overbrugt van kleiner dan 20 meter zijn er geen rooksluizen vereist. Echter, doordat de lift een connectie vormt voor rookverspreiding met de overige verdiepingen adviseren wij een rookscheiding Ra alsnog te realiseren.  
 Hiermee wordt ook voldaan aan de toekomstige eis van een liftportaal.

**Droge blusleiding**  
 De hoogste vloer van het gebouw is lager gelegen dan 20 meter boven het meetniveau. Echter, doordat de inzetdiepte ((brandweer)ingang en het verste punt in het gebouw) groter is dan 60 meter dient er alsnog een droge blusleiding aanwezig te zijn conform de Handreiking Bluswatervoorziening en Bereikbaarheid.



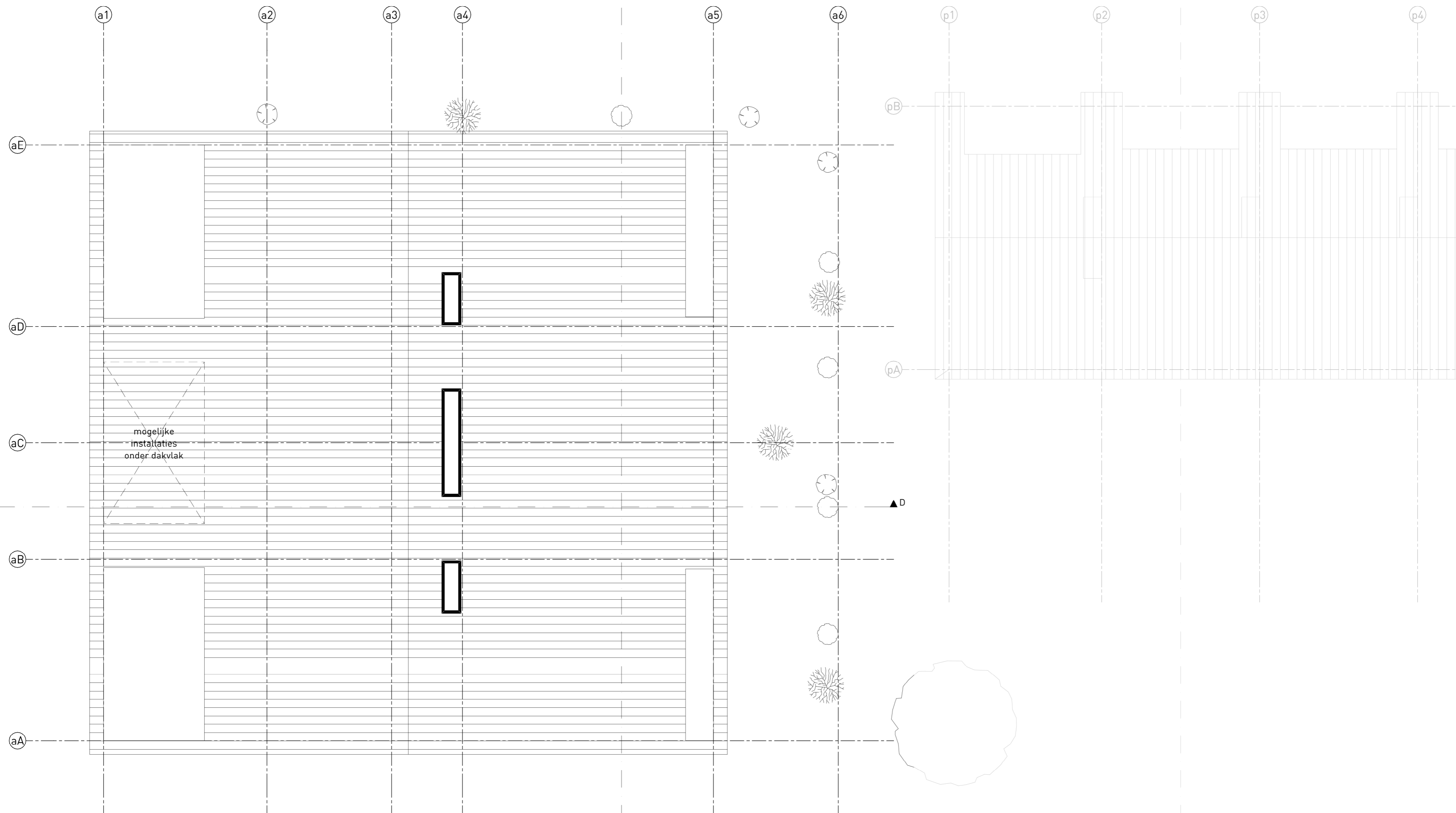
oppervlakten zijn onder voorbehoud  
 ivm afstemming constructie,  
 schachten en installaties

project	de Houtkade	projectnr.	20041DD	teknr.	VO133
opdrachtgever	Gennepe	fase	VO	datum	19.01.2022
omschrijving	SDK Vastgoed	schaal	1:100	wijziging	
		formaat	A2	getekend	nip_d

plattegronden appartementengebouw penthouse



concept



mogelijke  
installaties  
onder dakvlak

oppervlakten zijn onder voorbehoud  
ivm afstemming constructie,  
schachten en installaties

project  
de Houtkade  
Gennep  
opdrachtgever  
SDK Vastgoed

projectnr.  
20041DD  
fase  
VO  
schaal  
1:100  
formaat  
A2

teknr.  
VO134  
datum  
19.01.2022  
wijziging  
:  
getekend  
nip\_d

omschrijving  
plattegronden appartementengebouw dakaanzicht

Gammelstraat 11 5611 CJ Eindhoven +31 (0)40 260 67 40 info@diederendrx.nl www.diederendrx.nl

concept

