

BEGROTING 2022 IN ÉÉN OOGOPSLAG

In dit overzicht ziet u in één oogopslag wat de inkomsten, uitgaven en speerpunten zijn van de gemeente Gennepe.

Een aantal belangrijke speerpunten

VEILIGHEID

- In regionaal verband ontwikkelen we initiatieven:
 - Implementatie Regiodeal-projecten
 - Verdere professionalisering aanpak ondermijning
 - Doorontwikkeling aanpak zorg en veiligheidsthema's

OPENBARE RUIMTE

- Start realisatie Verbindingsweg
- Uitvoering Maasheggen
- Faciliteren uitbreiden Haven Heijen

ECONOMISCHE STRUCTUUR, TOERISME EN RECREATIE

- Bevorderen aantrekkelijkheid centrum door uitbouwen BIZ en vergroenen centrum
- Bevorderen toerisme door uitbouwen website VisitGennepe, stimuleren lokale initiatieven, Fietspad Zelderse Driessen
- Beleefbaar maken Genneper Huys

CULTUUR EN SPORT

- Realisatie semi-permanente sporthal
- Actualiseren erfgoedbeleid

SOCIALE VOORZIENINGEN EN MAATSCHAPPELIJK WERK

- Invulling geven aan het uitvoeringsprogramma voor Sociaal Domein OMO en de Arbeidsmarktvisie
- Project hart Ven-Zelderheide, verbouwing D'n Toomp Heijen en inspelen op ontwikkeling multifunctionele accommodatie Ottersum
- Lokale invulling Programma Sturing en inkoop

DUURZAAMHEID

- Stimuleren van energiebesparing, duurzame opwek en duurzame warmte
- Gemeentelijke gebouwen verduurzamen

RUIMTELIJKE ORDENING EN VOLKSHUISVESTING

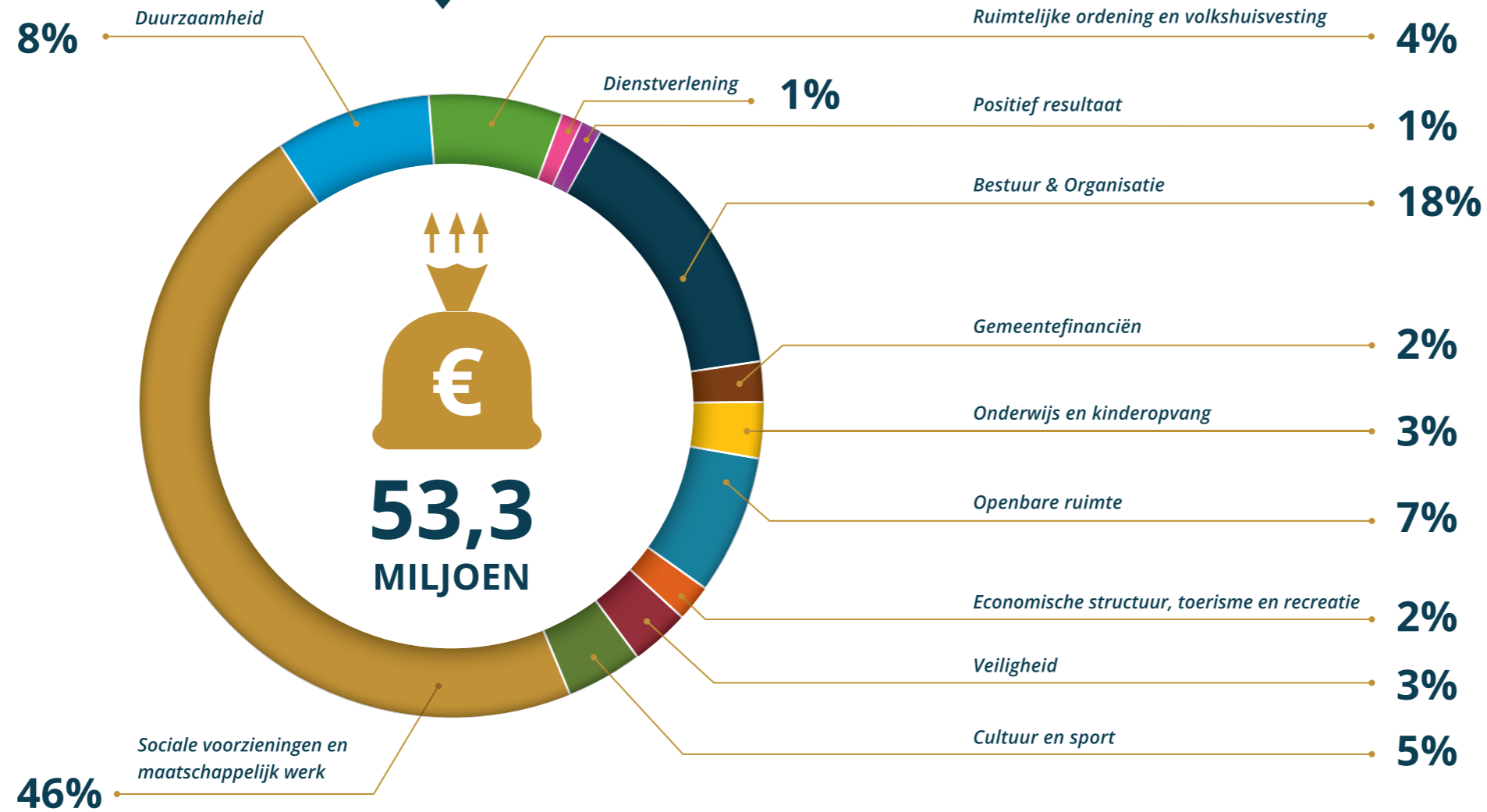
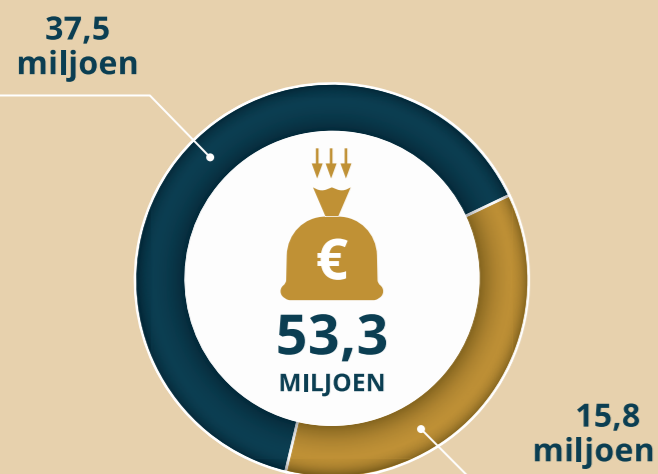
- Invulling terrein voormalige steenfabriek
- Realisering van woningbouw in alle kernen. We ontwikkelen plannen voor ruim 700 woningen, waarvan 100 worden gerealiseerd in 2022
- Realisatie Omgevingswet

DIENSTVERLENING

- Invulling geven aan uitvoeringsprogramma dienstverlening

Inkomsten

Uitgaven



37,5 MILJOEN
Het grootste deel krijgen we van het Rijk.

15,8 MILJOEN
De rest krijgen we uit lokale heffingen en overige inkomsten.

Lokale heffingen

Onroerendezaakbelasting	€ 3.626.000
Rioolheffing	€ 1.956.000
Toeristenbelasting	€ 1.843.000
Afvalstoffenheffing	€ 1.524.000
Omgevingsvergunningen	€ 338.000
Leges paspoorten etc.	€ 189.000
Hondenbelasting	€ 90.000

Overige inkomsten

Grondexploitaties	€ 554.000
Toegerekende rente	€ 856.000
Dividend	€ 154.000
Overige	€ 3.403.000
Aanwending reserve	€ 1.280.000

Na behandeling in de raad wordt de begroting op een aantal punten gewijzigd waaronder:

- Lastenverlichting (OZB) € 170.000
- Extra inzet centrummanager € 20.000

TOTAAL INWONER

Veiligheid	€ 1.736.000	€ 101
Openbare ruimte	€ 3.979.000	€ 231
Economische structuur, toerisme en recreatie	€ 972.000	€ 56
Onderwijs en kinderopvang	€ 1.581.000	€ 92
Cultuur en sport	€ 2.746.000	€ 159
Sociale voorzieningen en maatschappelijk werk	€ 24.514.000	€ 1.422
Duurzaamheid	€ 4.251.000	€ 247
Ruimtelijke ordening en volkshuisvesting	€ 2.248.000	€ 130
Dienstverlening	€ 605.000	€ 35
Bestuur & Organisatie	€ 9.387.000	€ 545
Gemeentefinanciën	€ 953.000	€ 55
Positief resultaat	€ 355.000	€ 21

Hoeveel betaal ik per huishouden in 2022:

OZB	
Gemiddelde woning van € 273.000 (WOZ)	€ 300
Rioolheffing	
Per aansluiting	€ 178
Variabel bedrag	€ 64
Afvalstoffenheffing	
Vast bedrag	€ 131
Per extra lediging	€ 7
Hondenbelasting	
Eerste hond	€ 58
Volgende hond	€ 82

* De belastingtarieven voor 2022 moeten nog definitief vastgesteld worden door de raad.