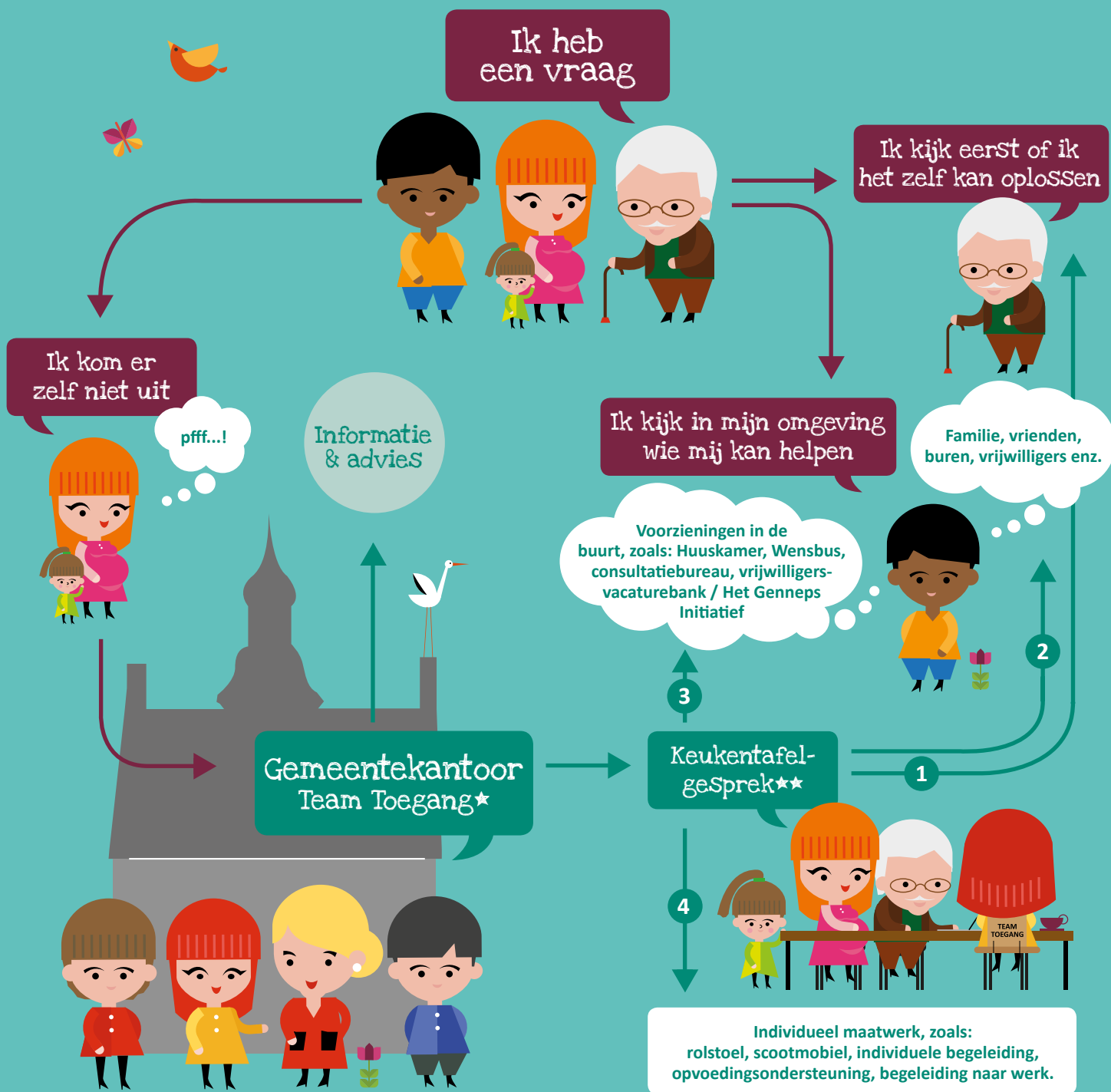


An illustration of a woman with bright red hair and bangs, wearing a yellow coat with two white buttons and black tights. She is standing on a green ground. To her left is a large brown tree with green leaves and several orange fruits. A small yellow and orange bird is perched on one of the branches. A white cloud is behind the tree. A small purple flower is on the ground near the tree's base. A yellow dog is sitting on the ground to the left of the woman. A dark purple speech bubble is positioned above the woman, containing white text.

Hoe krijg ik toegang tot zorg en welzijn in de gemeente Gennepe?

Toegang tot zorg en welzijn in de gemeente Gennep



*TEAM TOEGANG

Team Toegang is het eerste aanspreekpunt voor zorg en ondersteuning voor alle inwoners van de gemeente Gennep. Heeft u een vraag op het gebied van zorg, welzijn, opgroeien of opvoeden? Een medewerker van Team Toegang gaat samen met u op zoek naar een passende oplossing, toegesneden op uw persoonlijke situatie en mogelijkheden.

Deskundige en ervaren medewerkers

Team Toegang bestaat uit deskundige en ervaren medewerkers. Zij zijn speciaal opgeleid om u goed te informeren, te adviseren en u te helpen bij het oplossen van uw vragen. In het team zitten onder meer medewerkers die gespecialiseerd zijn in maatschappelijk werk, ouderenzorg en opvoedingsondersteuning.

Samen op zoek naar oplossingen

Uw persoonlijke leefsituatie vormt het uitgangspunt voor de zorg en ondersteuning die u krijgt. Tijdens het zogeheten keukentafelgesprek onderzoekt een medewerker van Team Toegang samen met u welke zorg en ondersteuning u nodig heeft.

Hoe bereikt u Team Toegang?

- Telefonisch: 0485 - 49 41 44
- Per mail: gemeente@gennep.nl
- In het gemeentekantoor: Ellen Hoffmannplein 1, Gennep

Team Toegang is bereikbaar op maandag t/m donderdag van 8.30 tot 12.30 uur. En op vrijdag van 8.30 tot 12.00 uur. Heeft u al een contactpersoon bij Team Toegang? Dan kunt u deze rechtstreeks benaderen.



**KEUKENTAFELGESPREK

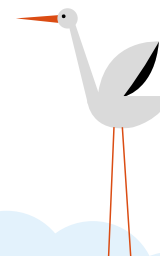
Het keukentafelgesprek is het gesprek dat u voert met de gemeente wanneer u behoefte heeft aan zorg of ondersteuning. Tijdens dit gesprek komt uw situatie uitgebreid aan bod. Hoe ziet uw leven eruit, wat is precies uw vraag? Samen met u bekijkt een medewerker van Team Toegang wat de beste oplossing is voor uw vraag of probleem. Misschien bent u gebaat bij oplossingen die voor iedereen toegankelijk zijn. Denk bijvoorbeeld aan de boodschappenservice van de supermarkt, huiswerkbegeleiding of activiteiten die in het buurthuis worden georganiseerd. Mocht het nodig zijn, dan kijken we samen met u naar een voorziening op maat. Bijvoorbeeld een vorm van dagbesteding, individuele begeleiding, opvoedingsondersteuning, hulp bij het huishouden of begeleiding naar werk.

Het keukentafelgesprek vindt bij voorkeur plaats bij u thuis, maar kan ook ergens anders worden gehouden. Als er een vraag om ondersteuning is voor het hele gezin, dan willen we graag dat alle gezinsleden, ook de kinderen, aanwezig zijn bij het keukentafelgesprek.



TIP!

Nodig een vertrouwd persoon uit bij het keukentafelgesprek. Twee horen meer dan één. U kunt ook een onafhankelijke cliëntondersteuner vragen om aan te schuiven.



TIP!

Probeer zelf alvast het Leefzorgplan in te vullen, voordat u een keukentafelgesprek heeft.

Leefzorgplan

Het Leefzorgplan is het verslag van het keukentafelgesprek. In dit plan wordt uw situatie beschreven en de mogelijke oplossingen en afspraken in kaart gebracht. Het uitgangspunt is dat u zelf de regie houdt over uw situatie en de zorg die u krijgt. Als u akkoord bent, kunt u het Leefzorgplan ondertekenen. Dit dient dan als de officiële aanvraag voor uw ondersteuning of hulp. Op de website van de gemeente vindt u een voorbeeld van een Leefzorgplan, zie: www.gennep.nl/zorgenwelzijn, kijk onder het kopje Team Toegang.