

# BEGROTING 2021 IN ÉÉN OOGOPSLAG

In dit overzicht ziet u in één oogopslag wat de inkomsten, uitgaven en speerpunten zijn van de gemeente Gennep.

## Inkomsten



**35,6 MILJOEN**  
Het grootste deel krijgen we van het Rijk.



**20 MILJOEN**  
De rest krijgen we uit lokale heffingen en overige inkomsten.

### Lokale heffingen

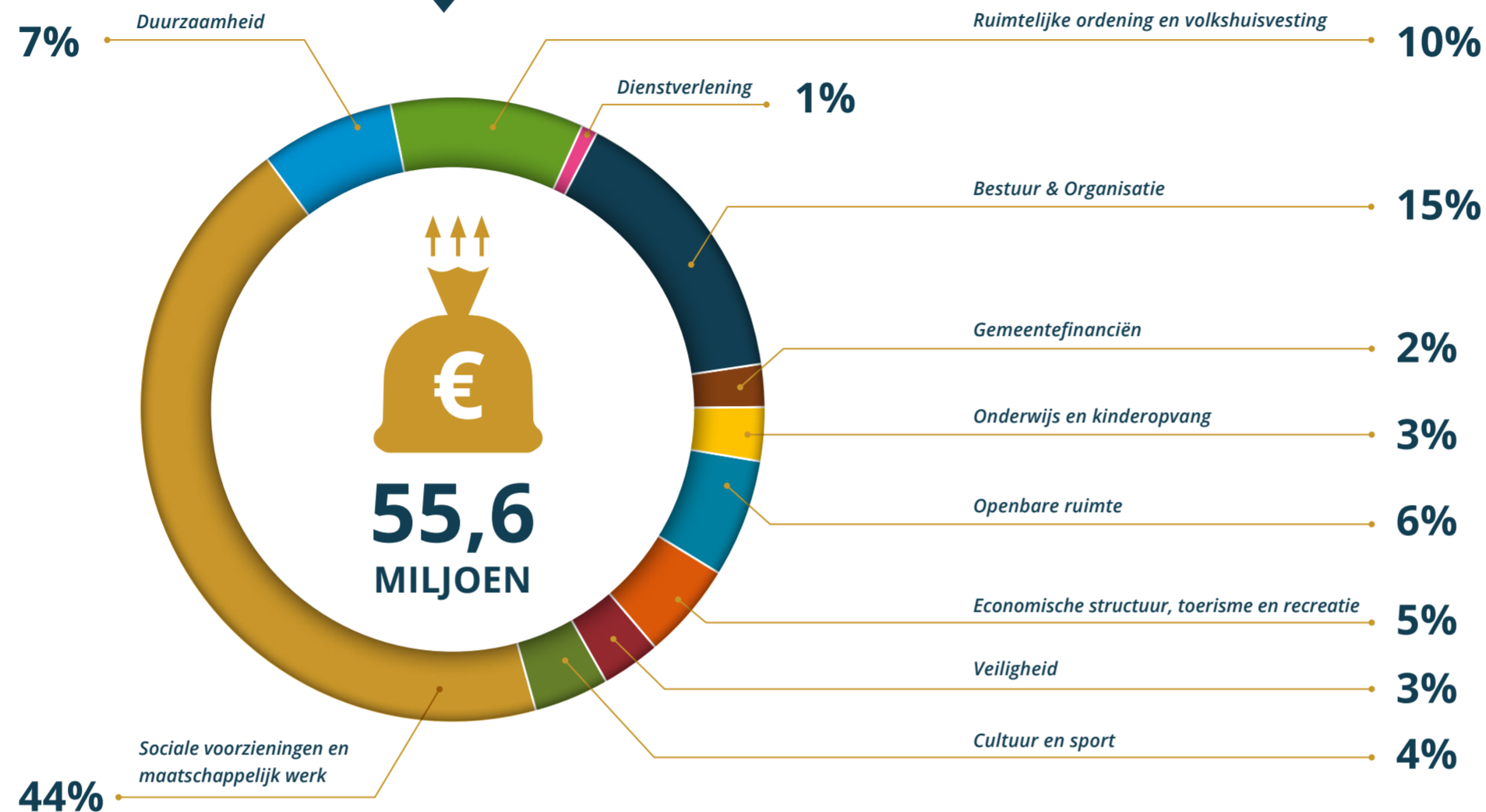
Onroerendezaakbelasting	€ 3.306.000
Rioolheffing	€ 1.940.000
Toeristenbelasting	€ 1.783.000
Afvalstoffenheffing	€ 1.594.000
Omgevingsvergunningen	€ 308.000
Leges paspoorten etc.	€ 201.000
Hondenbelasting	€ 88.000

### Overige inkomsten

Grondexploitatie	€ 1.785.000
Toegerekende rente	€ 660.000
Dividend	€ 148.000
Overige	€ 3.238.000
Aanwending reserves	€ 4.942.000

Deze begroting is een concept. Op maandag 9 november behandelt de gemeenteraad de begroting voor 2021 en zal de begroting definitief goedgekeurd worden. U kunt de vergadering live volgen via [www.gennep.nl/gemeenteraad](http://www.gennep.nl/gemeenteraad) en de kanalen van Gennep News.

## Uitgaven



	TOTAAL	PER INWONER
Veiligheid	€ 1.684.000	€ 99
Openbare ruimte	€ 3.607.000	€ 213
Economische structuur, toerisme en recreatie	€ 2.836.000	€ 167
Onderwijs en kinderopvang	€ 1.412.000	€ 83
Cultuur en sport	€ 2.162.000	€ 128
Sociale voorzieningen en maatschappelijk werk	€ 24.355.000	€ 1.437
Duurzaamheid	€ 3.989.000	€ 235
Ruimtelijke ordening en volkshuisvesting	€ 5.675.000	€ 335
Dienstverlening	€ 396.000	€ 23
Bestuur & Organisatie	€ 8.480.000	€ 500
Gemeentefinanciën	€ 975.000	€ 58

### Hoeveel betaal ik per huishouden in 2021:

<b>OZB</b>	
Gemiddelde woning van € 253.000 (WOZ)	€ 292
<b>Rioolheffing</b>	
Per aansluiting	€ 178
Variabel bedrag	€ 64
<b>Afvalstoffenheffing</b>	
Vast bedrag	€ 131
Per extra lediging	€ 7
<b>Hondenbelasting</b>	
Eerste hond	€ 56
Volgende hond	€ 79

## Een aantal belangrijke speerpunten



### VEILIGHEID

- Versterking ketenregie en aanpak zorg jeugd, personen met verward gedrag en andere kwetsbare burgers



### OPENBARE RUIMTE

- Aanpak problematische verkeersknelpunten
- Verbeteren parkeermogelijkheden in de kern



### ECONOMISCHE STRUCTUUR, TOERISME EN RECREATIE

- Zorgen voor een uitstekend ondernemersklimaat
- Duurzaam toerisme door in te zetten op wandelaars en fietsers die Gennep bezoeken



### ONDERWIJS EN KINDEROPVANG

- Realisatie Kind Expertise Centrum



### CULTUUR EN SPORT

- Vitale verenigingen
- Voldoende zaalcapaciteit binnensport



### SOCIALE VOORZIENINGEN EN MAATSCHAPPELIJK WERK

- Voldoende voorzieningen voor iedereen
- Meer aandacht voor preventie in de jeugdzorg



### DUURZAAMHEID

- Maatregelen voor opvangen extreme regenval en hittestress
- Verminderen van afval en voorkomen van zwerfafval



### RUIMTELIJKE ORDENING EN VOLKSHUISVESTING

- Voldoende woningbouw met name in de kernen Ottersum en Milsbeek
- Stimuleren gasvrij bouwen



### DIENSTVERLENING

- Dienstverlening op maat: verbindend, persoonlijk, daadkrachtig en duidelijk
- Proactief meedenken